

INFORME MENSUAL

Mayo 2018



Notas

- La fuente de información consultada es el Sistema Integrado de Aviación Civil (SIAC).
- Como consecuencia de la forma de la carga de información en dicho sistema, se estima que los datos de los últimos 3 meses son de carácter provisorio.
- Se considera “Movimiento” a una operación, sea aterrizaje o despegue.
- Se considera “Vuelo” a un trayecto origen-destino completo.
- Un vuelo de cabotaje implica, entonces, 2 movimientos; uno internacional, 1 movimiento.
- Se consideran pasajeros (adultos, menores y exentos) totales por cada vuelo individual (independientemente de las escalas).
- Los destinos de vuelos internacionales son por tramo y no necesariamente destino final de los pasajeros.
- En la hoja “Pasajeros TOTALES por Aeropuerto” (diapositiva nº5), los valores corresponden a la cantidad de pasajeros que circularon por el aeropuerto (arribados + despegados). En vuelos de cabotaje, un pasajero cuenta tanto en origen como en destino.
- En la hoja “Pasajeros Cabotaje por Aeropuerto” (diapositiva nº7), los valores corresponden a un promedio entre pasajeros arribados y despegados de cada aeropuerto (de forma de evitar el doble conteo entre origen y destino).

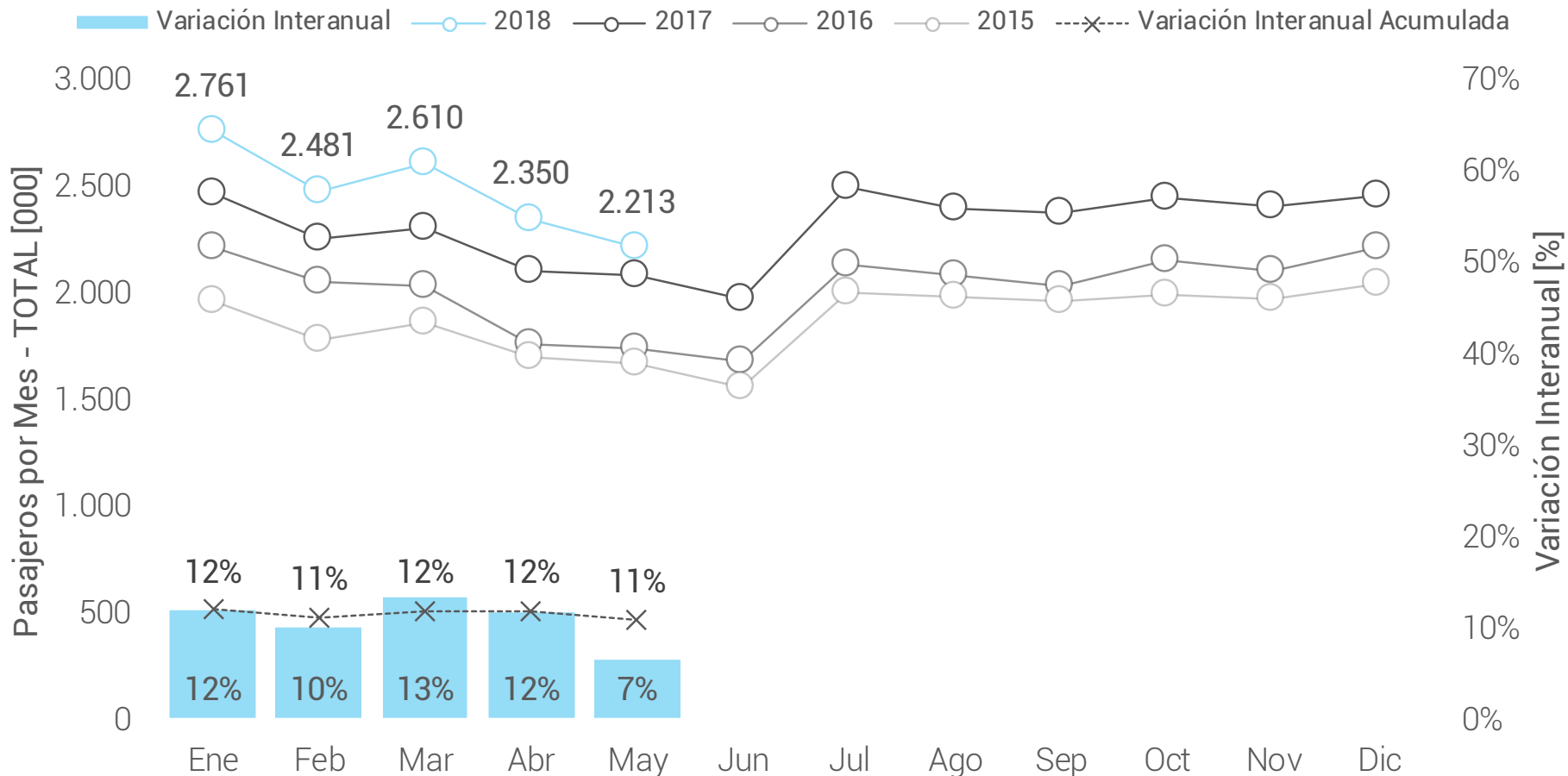
Sección I

Aviación Comercial

VUELOS REGULARES

VUELOS NO REGULARES

Pasajeros TOTALES

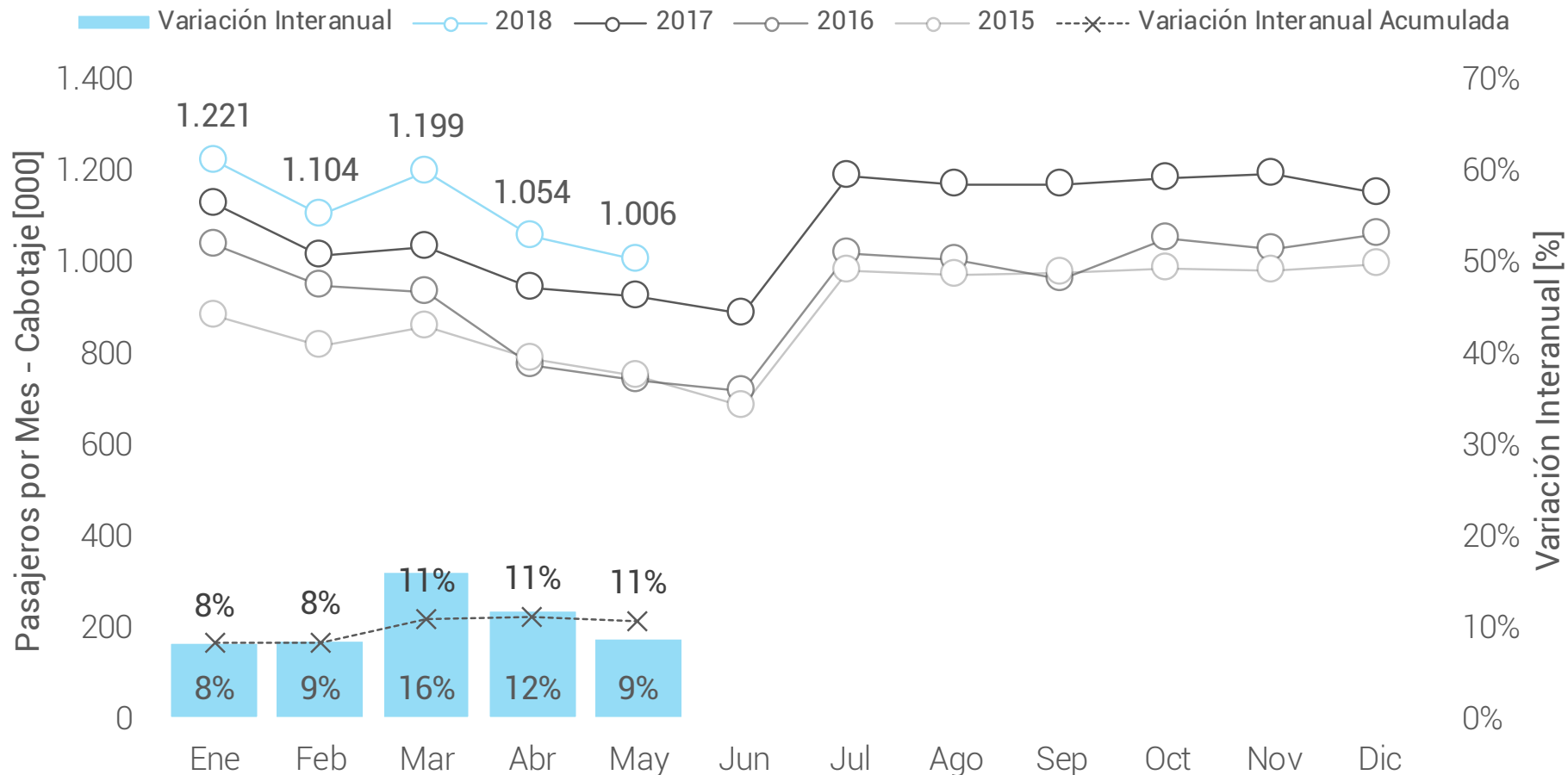


Pasajeros TOTALES por Aeropuerto – Arribados + Despegados

Pasajeros [000]	Ene-May	Ene-May	Ene-May	2017	2017	2017	2017	2017	2017	2017	2017	2017	2018	2018	2018	2018	2018	Δ May'18	Δ 2018 vs.
	2016	2017	2018	May	Jun	Jul	Ago	Sep	Oct	Nov	Dic	Ene	Feb	Mar	Abr	May	vs. May'17	2017	
01 - Aeroparque	4.569	5.400	5.669	1.034	988	1.265	1.235	1.226	1.238	1.241	1.175	1.278	1.136	1.213	1.085	957	-7%	5%	
02 - Ezeiza	4.252	4.332	4.764	779	736	917	862	845	862	843	927	1.052	942	998	886	887	14%	10%	
03 - Córdoba	886	1.151	1.440	228	220	248	246	247	258	257	265	290	276	309	289	276	21%	25%	
04 - Mendoza	605	724	789	150	143	166	156	157	161	158	145	141	136	171	170	171	14%	9%	
05 - Neuquén	319	370	409	77	70	92	79	84	86	86	80	74	68	89	89	89	16%	11%	
06 - Bariloche	394	450	539	56	71	166	180	130	104	97	106	142	124	112	89	72	28%	20%	
07 - Tucumán	251	286	398	60	0			66	72	68	73	82	73	71	88	84	40%	39%	
08 - Rosario	184	321	381	55	50	66	66	64	69	65	72	86	78	73	75	69	25%	19%	
09 - Comod. Rivadavia	223	237	259	50	47	63	54	54	57	57	57	53	47	56	52	51	3%	9%	
10 - Salta	361	446	397	85	81	106	105	111	109	100	93	102	91	90	42	72	-16%	-11%	
11 - Iguazú	339	394	379	60	55	88	89	91	98	98	86	101	98	100	42	39	-35%	-4%	
12 - El Calafate	317	322	307	24	20	27	25	42	61	73	76	89	76	77	46	20	-19%	-5%	
13 - Ushuaia	327	345	343	36	35	68	60	60	68	84	92	100	88	76	47	33	-9%	-1%	
14 - Jujuy	83	100	173	20	21	26	25	24	25	25	24	30	27	27	53	36	80%	72%	
15 - Bahía Blanca	117	153	190	39	38	42	40	42	43	42	39	37	32	38	42	40	3%	24%	
16 - Mar del Plata	106	136	234	18	19	22	21	21	21	22	38	68	56	41	35	34	83%	72%	
17 - Resistencia	83	105	113	28	26	32	31	32	33	30	28	18	18	25	27	26	-9%	8%	
18 - El Palomar			114					0					8	19	33	55			
19 - Trelew	97	73	167	21	19	30	30	41	51	53	47	46	39	34	25	23	5%	127%	
20 - Posadas	64	76	104	17	17	19	19	20	20	19	19	20	17	19	21	26	55%	38%	
21 - San Juan	80	85	97	18	19	19	19	22	25	24	22	18	18	20	20	20	12%	15%	
22 - Río Gallegos	119	108	93	20	19	26	23	20	22	20	20	20	18	20	18	16	-18%	-14%	
23 - Río Grande	60	61	67	11	11	14	13	12	13	13	14	16	13	13	13	11	3%	9%	
24 - Corrientes	18	41	45	8	9	8	9	7	7	8	6	8	6	7	12	12	51%	10%	
25 - Chapelco	29	28	56	6	6	14	18	12	8	8	9	16	14	12	8	7	15%	103%	
26 - Formosa	35	43	44	10	10	9	9	9	9	9	8	9	9	9	9	8	-16%	3%	
27 - San Luis	30	35	37	7	7	9	8	8	9	8	7	7	7	8	8	7	2%	7%	
28 - Puerto Madryn	19	58	41	5	4	5	6	8	10	9	8	8	7	9	7	10	117%	-29%	
29 - Paraná	15	19	34	5	8	12	13	14	15	13	11	9	5	7	7	7	49%	78%	
30 - Santiago del Estero	25	36	36	8	8	10	10	8	8	9	8	8	7	7	8	6	-25%	0%	
31 - Santa Fe	20	33	25	8	5								4	6	7	8	-4%	-24%	
32 - San Rafael	20	21	22	4	4	6	6	4	4	5	4	5	5	5	4	4	-5%	3%	
33 - Santa Rosa	18	17	19	4	4	4	4	5	5	4	4	3	3	4	4	4	2%	13%	
34 - La Rioja	19	38	26	9	9	10	10	9	9	9	7	5	5	5	6	5	-38%	-32%	
35 - Esquel	20	23	23	4	3	6	6	5	5	5	5	6	5	5	4	4	-8%	-1%	
36 - Río Cuarto	0	20	14	5	4	5	5	5	6	6	4	3	3	2	3	2	-52%	-33%	
37 - Termas Río Hondo	0	1	10	1	41	48	54	3	3	3	1	1	1	1	4	3	181%	952%	
38 - Catamarca	13	29	23	8	9	9	9	9	9	9	7	5	5	4	5	3	-59%	-23%	
39 - Viedma	20	21	11	5	4	4	4	4	4	5	4	3	3	2	2	1	-72%	-47%	
Otros	4	3	3	1	1	2	1	1	1	1	1	0	0	1	0	1	-32%	-22%	

NOTA: El Palomar sin vuelos en May'17 // Salta e Iguazú en obras hasta el 6 y 15/5, respectivamente. Jujuy y Posadas funcionaron como alternativa // Primera etapa de des-regionalización de vuelos de Aeroparque // Formosa y Viedma con datos parciales.

Pasajeros Cabotaje

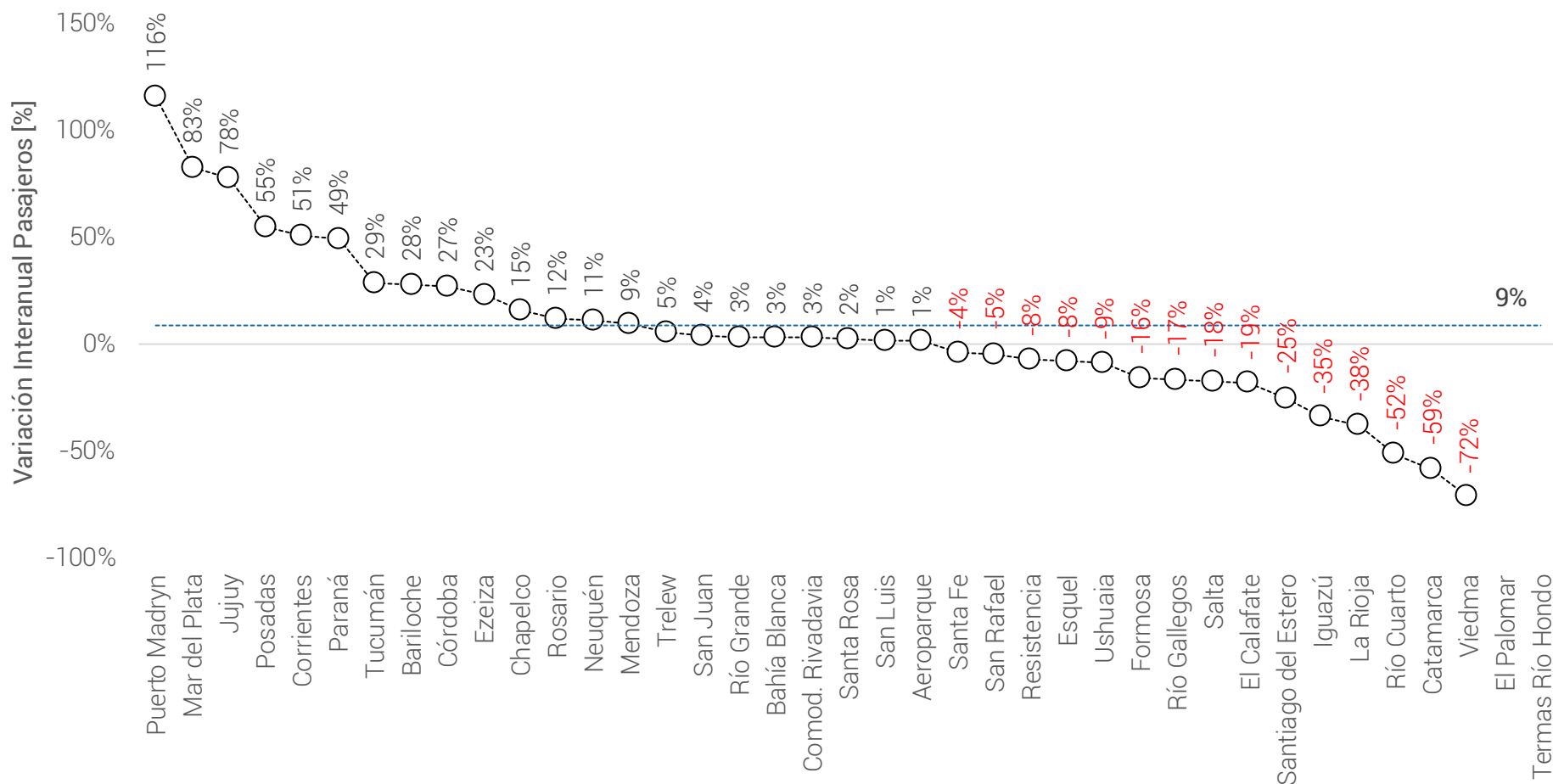


Pasajeros Cabotaje por Aeropuerto

Pasajeros CABOTAJE [000]	Ene-May	Ene-May	Ene-May	2017	2017	2017	2017	2017	2017	2017	2017	2017	2018	2018	2018	2018	2018	Δ May'18	Δ 2018 vs.
	2016	2017	2018	May	Jun	Jul	Ago	Sep	Oct	Nov	Dic	Ene	Feb	Mar	Abr	May	vs. May'17	2017	
TOTAL	4.433	5.046	5.583	925	887	1.190	1.172	1.169	1.185	1.195	1.151	1.221	1.104	1.199	1.054	1.006	9%	11%	
01 - Aeroparque	1.809	2.052	2.176	394	378	498	493	483	482	486	447	469	419	470	420	398	1%	6%	
02 - Córdoba	315	383	484	77	75	87	86	87	90	92	92	93	90	105	98	97	27%	26%	
03 - Bariloche	198	227	268	28	36	81	89	66	52	49	54	70	61	56	45	36	28%	18%	
04 - Mendoza	235	264	270	53	49	57	55	58	58	59	50	46	47	62	58	57	9%	2%	
05 - Neuquén	161	187	197	39	36	46	40	42	42	42	38	35	33	43	43	43	11%	5%	
06 - Ezeiza	194	174	203	22	23	35	34	37	39	41	50	52	46	45	33	27	23%	17%	
07 - Iguazú	169	198	191	30	28	44	45	46	49	49	43	51	49	50	21	20	-35%	-4%	
08 - Salta	174	207	180	40	38	49	48	52	51	47	43	45	41	42	20	33	-18%	-13%	
09 - Tucumán	127	144	181	30	0			32	33	31	33	38	33	32	39	39	29%	26%	
10 - Ushuaia	164	173	171	18	18	34	30	30	34	42	46	49	44	38	23	16	-9%	-1%	
11 - El Calafate	159	162	154	12	10	14	13	21	31	37	38	45	38	38	23	10	-19%	-5%	
12 - Comod. Rivadavia	113	119	130	25	24	32	27	27	28	28	29	27	24	28	26	26	3%	9%	
13 - Mar del Plata	53	69	118	9	9	11	11	11	11	11	19	35	28	21	17	17	83%	71%	
14 - Bahía Blanca	59	77	96	20	19	21	20	21	21	21	20	19	16	19	21	20	3%	24%	
15 - Jujuy	42	49	85	10	11	13	13	12	12	12	12	14	13	13	26	18	78%	72%	
16 - Trelew	49	37	84	11	10	15	15	21	26	27	24	23	20	17	12	11	5%	127%	
17 - Rosario	56	72	71	11	11	16	15	14	13	13	15	17	15	14	13	12	12%	-1%	
18 - El Palomar			57					0					4	10	16	28			
19 - Resistencia	42	53	57	14	13	16	15	16	17	15	14	9	9	13	13	13	-8%	8%	
20 - Posadas	32	38	52	9	9	10	10	10	10	10	10	10	9	10	11	13	55%	37%	
21 - Río Gallegos	59	53	46	10	9	13	12	10	11	10	10	10	9	10	9	8	-17%	-14%	
22 - San Juan	40	43	43	9	10	9	10	11	11	11	10	8	7	9	9	10	4%	1%	
23 - Río Grande	30	31	34	6	6	7	6	6	6	6	7	8	7	7	6	6	3%	9%	
24 - Chapelco	15	14	28	3	3	7	9	6	4	4	5	8	7	6	4	3	15%	103%	
25 - Corrientes	9	21	23	4	4	4	5	4	4	4	3	4	3	4	6	6	51%	8%	
26 - Formosa	18	22	22	5	5	4	5	4	5	5	4	5	4	4	5	4	-16%	3%	
27 - Puerto Madryn	9	29	21	2	2	3	3	4	5	4	4	4	4	5	4	5	116%	-29%	
28 - San Luis	15	17	19	4	4	4	4	4	4	4	4	3	3	4	4	4	1%	7%	
29 - Santiago del Estero	13	18	18	4	4	5	5	4	4	4	4	4	3	4	4	3	-25%	0%	
30 - Paraná	8	10	17	2	4	6	6	7	7	6	5	5	2	3	3	3	49%	78%	
31 - La Rioja	9	19	13	4	5	5	5	4	5	4	4	3	2	2	3	3	-38%	-33%	
32 - Santa Fe	10	17	13	4	2								2	3	3	4	-4%	-24%	
33 - Esquel	10	12	11	2	2	3	3	3	2	3	2	3	2	2	2	2	-8%	-2%	
34 - Catamarca	7	15	11	4	4	5	5	4	5	4	3	3	2	2	3	2	-59%	-23%	
35 - San Rafael	10	11	11	2	2	3	3	2	2	2	2	2	2	2	2	2	-5%	3%	
36 - Santa Rosa	9	9	10	2	2	2	2	2	3	2	2	2	2	2	2	2	2%	13%	
37 - Río Cuarto	0	10	7	3	2	3	2	3	3	3	2	2	1	1	2	1	-52%	-34%	
38 - Viedma	10	11	6	2	2	2	2	2	2	2	2	2	1	1	1	1	-72%	-47%	
39 - Termas Río Hondo	0	0	5	0	20	24	27	2	2	1	0	0	1	1	2	1			
Otros	2	2	1	0	0	1	1	0	0	0	0	0	0	0	0	0	-34%	-28%	

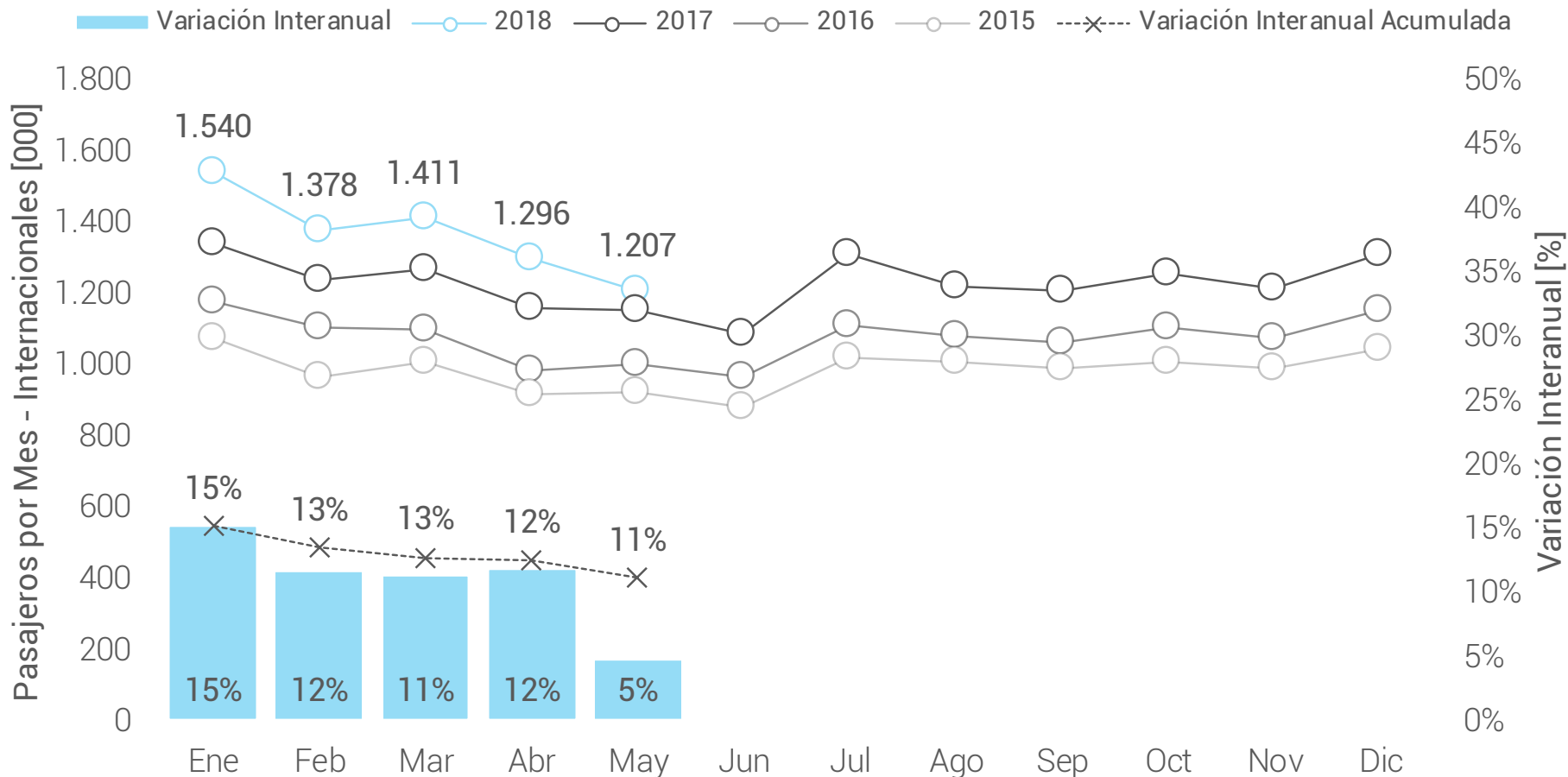
NOTA: El Palomar sin vuelos en May'17 // Salta e Iguazú en obras hasta el 6 y 15/5, respectivamente. Jujuy y Posadas funcionaron como alternativa // Primera etapa de des-regionalización de vuelos de Aeroparque // Formosa y Viedma con datos parciales.

Pasajeros Cabotaje por Aeropuerto - Variación Interanual



NOTA: El Palomar sin vuelos en May'17 // Salta e Iguazú en obras hasta el 6 y 15/5, respectivamente. Jujuy y Posadas funcionaron como alternativa // Primera etapa de des-regionalización de vuelos de Aeroparque // Formosa y Viedma con datos parciales.

Pasajeros Internacionales



Pasajeros Internacionales por Aeropuerto

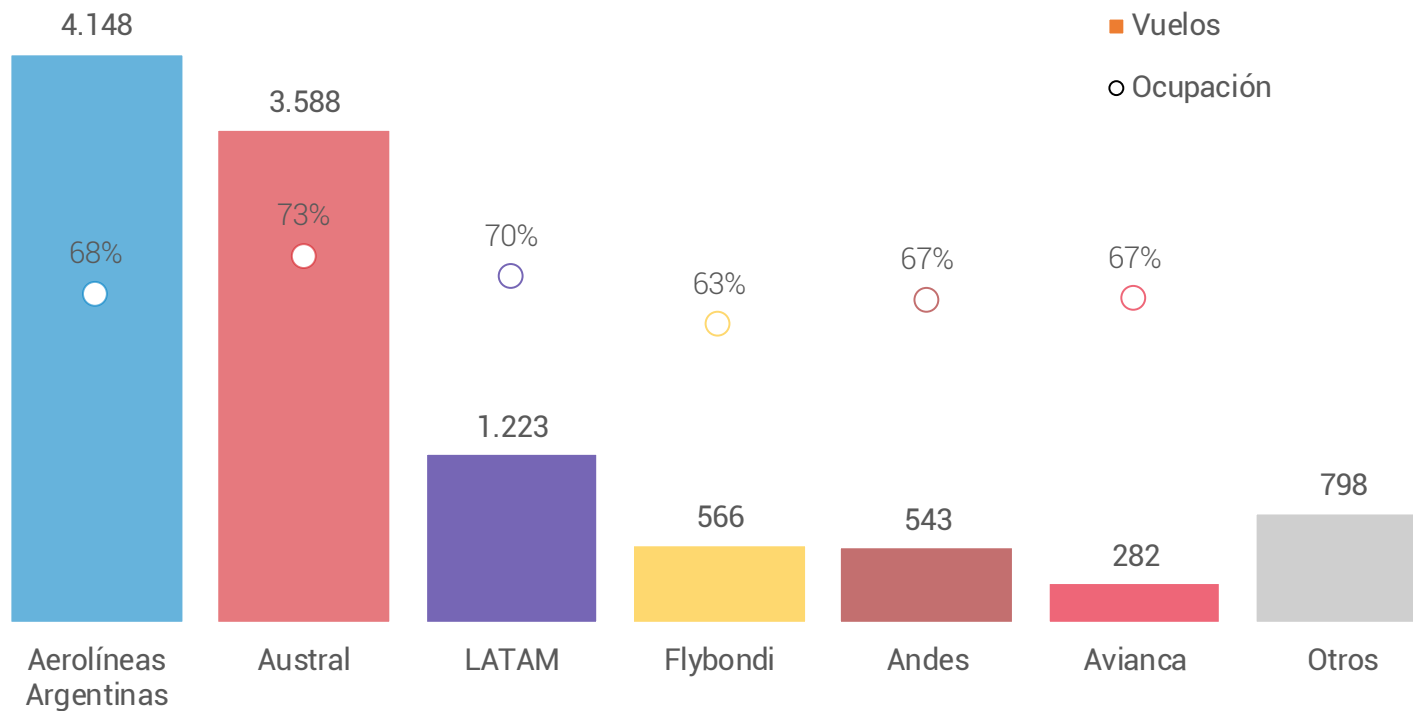
Pasajeros INTERNACIONALES [000]	Ene-May 2016	Ene-May 2017	Ene-May 2018	2017 May	2017 Jun	2017 Jul	2017 Ago	2017 Sep	2017 Oct	2017 Nov	2017 Dic	2018 Ene	2018 Feb	2018 Mar	2018 Abr	2018 May	Δ May'18 vs. May'17	Δ 2018 vs. 2017
TOTAL	5.361	6.153	6.831	1.152	1.084	1.308	1.220	1.206	1.256	1.213	1.310	1.540	1.378	1.411	1.296	1.207	4,8%	11%
Subtotal AMBA	4.863	5.337	5.733	990	932	1.128	1.051	1.042	1.069	1.039	1.117	1.300	1.159	1.195	1.076	1.003	1%	7%
Peso Relativo [%]	91%	87%	84%	86%	86%	86%	86%	86%	85%	86%	85%	84%	84%	85%	83%	83%	-3 pp	-3 pp
Ezeiza	3.883	4.009	4.386	739	693	852	797	776	788	763	830	953	855	914	826	839	14%	9%
Aeroparque	980	1.328	1.347	252	238	276	254	266	281	275	288	347	304	282	250	165	-34%	1%
Subtotal INTERIOR	498	816	1.098	162	152	180	169	164	187	174	193	240	219	216	220	203	26%	34%
Peso Relativo [%]	9%	13%	16%	14%	14%	14%	14%	14%	15%	14%	15%	16%	16%	15%	17%	17%	3 pp	3 pp
Córdoba	264	392	481	76	72	77	75	74	79	74	83	105	98	101	94	83	10%	23%
Mendoza	138	200	253	46	45	52	46	42	46	42	46	50	43	48	54	57	24%	26%
Rosario	72	179	241	33	29	35	37	37	43	40	42	53	48	46	50	45	34%	34%
Tucumán	0	1	37	0				2	7	6	7	7	7	7	10	7		
Salta		35	39	6	7	9	8	7	7	6	6	12	9	7	3	7	11%	10%
Neuquén		0	18			0			3	3	3	4	3	3	4	3		
San Juan		0	12	0	0	0		0	3	2	3	2	3	2	2	2		
Otros	8	8	17	1	0	6	3	1	1	1	3	7	7	1	2	1		

NOTA: Aeropuerto de Salta en obras hasta el 6/5, Jujuy aeropuerto alternativo. // En Mayo se dio la primera etapa de la des-regionalización de Aeroparque.

Vuelos Cabotaje

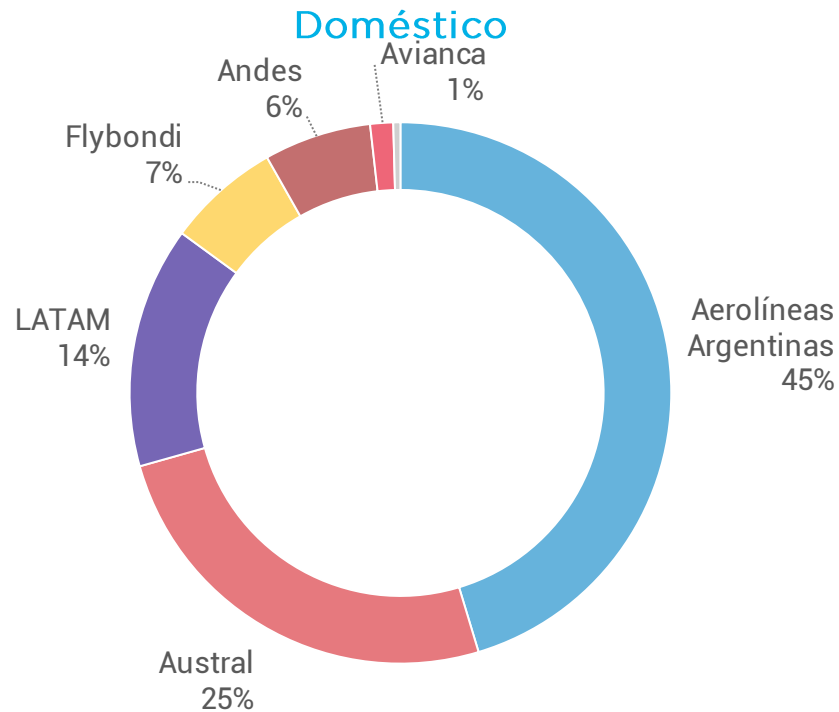
Vuelos Cabotaje	Ene-May 2016	Ene-May 2017	Ene-May 2018	2017 May	2017 Jun	2017 Jul	2017 Ago	2017 Sep	2017 Oct	2017 Nov	2017 Dic	2018 Ene	2018 Feb	2018 Mar	2018 Abr	2018 May	Δ May'18 vs. May'17	Δ 2018 vs. 2017
Aerolíneas Argentinas																		
Vuelos [#]	19.597	19.998	20.851	4.032	3.789	4.573	4.512	4.486	4.546	4.456	4.433	4.364	3.813	4.448	4.078	4.148	3%	4%
Pasajeros [000]	2.289	2.452	2.599	455	429	582	548	571	583	598	586	580	513	558	492	456	0%	6%
Ocupación [%]	75%	78%	76%	72%	71%	79%	75%	79%	79%	82%	81%	81%	82%	76%	74%	68%	-4 pp	-2 pp
Cuota de Mercado [%]	52%	49%	47%	49%	48%	49%	47%	49%	49%	50%	51%	48%	46%	47%	47%	45%	-4 pp	-2 pp
Austral																		
Vuelos [#]	13.494	17.441	18.110	3.543	3.425	3.832	3.847	3.423	3.537	3.552	3.529	3.782	3.373	3.784	3.583	3.588	1%	4%
Pasajeros [000]	1.031	1.329	1.393	261	255	304	292	268	279	288	280	307	277	291	264	254	-3%	5%
Ocupación [%]	79%	79%	79%	76%	77%	82%	78%	81%	81%	84%	82%	84%	85%	79%	76%	73%	-3 pp	1 pp
Cuota de Mercado [%]	23%	26%	25%	28%	29%	26%	25%	23%	24%	24%	24%	25%	25%	24%	25%	25%	-3 pp	-1 pp
LATAM																		
Vuelos [#]	8.153	8.185	6.755	1.413	1.332	1.761	1.952	1.766	1.734	1.647	1.427	1.564	1.380	1.390	1.198	1.223	-13%	-17%
Pasajeros [000]	1.035	1.060	901	171	166	232	250	247	244	236	193	214	192	191	159	145	-15%	-15%
Ocupación [%]	75%	77%	79%	72%	74%	78%	76%	83%	83%	85%	80%	81%	82%	81%	79%	70%	-2 pp	2 pp
Cuota de Mercado [%]	23%	21%	16%	19%	19%	19%	21%	21%	21%	20%	17%	18%	17%	16%	15%	14%	-4 pp	-5 pp
Flybondi																		
Vuelos [#]			1.621									17	158	418	462	566		
Pasajeros [000]			199									2	21	52	57	68		
Ocupación [%]			65%									56%	69%	66%	65%	63%		
Cuota de Mercado [%]			4%									0%	2%	4%	5%	7%	7 pp	4 pp
Andes																		
Vuelos [#]	570	1.643	2.943	355	379	582	646	595	567	478	578	673	586	626	515	543	53%	79%
Pasajeros [000]	46	174	391	34	32	66	78	78	73	66	77	96	82	86	63	65	93%	125%
Ocupación [%]	49%	64%	75%	57%	50%	66%	69%	75%	74%	80%	76%	81%	80%	77%	69%	67%	10 pp	11 pp
Cuota de Mercado [%]	1%	3%	7%	4%	4%	6%	7%	7%	6%	6%	7%	8%	7%	7%	6%	6%	3 pp	4 pp
Avianca																		
Vuelos [#]	1	156	1.542	19	21	43	27	28	19	57	243	331	298	314	317	282		
Pasajeros [000]		2	77	0	0	1	1	1	0	2	11	18	15	16	14	14		
Ocupación [%]		57%	70%	66%	59%	67%	62%	67%	59%	59%	62%	76%	74%	69%	62%	67%		
Cuota de Mercado [%]		0%	1%	0%	0%	0%	0%	0%	0%	0%	1%	1%	1%	1%	1%	1%	1 pp	1 pp
Otros																		
Vuelos [#]	4.952	4.767	4.263	871	861	842	945	876	1.063	969	991	905	817	1.022	721	798	-8%	-11%
Pasajeros [000]	31	29	22	4	5	5	4	5	6	5	5	4	4	5	5	4	-4%	-23%
Cuota de Mercado [%]	1%	1%	0%	0%	1%	0%	0%	0%	1%	0%	0%	0%	0%	0%	1%	0%	0 pp	0 pp
TOTAL																		
Vuelos [#]	46.767	52.190	56.085	10.233	9.807	11.633	11.929	11.174	11.466	11.159	11.201	11.636	10.425	12.002	10.874	11.148	9%	7%
Pasajeros [000]	4.433	5.046	5.583	925	887	1.190	1.172	1.169	1.185	1.195	1.151	1.221	1.104	1.199	1.054	1.006	9%	11%
Ocupación [%]	75%	77%	77%	72%	72%	79%	76%	80%	80%	83%	80%	81%	82%	77%	74%	69%	-3 pp	-1 pp

Vuelos Cabotaje – May'18



NOTAS:
▪ No se consideran vuelos CARGO

Cuota de Mercado Doméstico – May'18

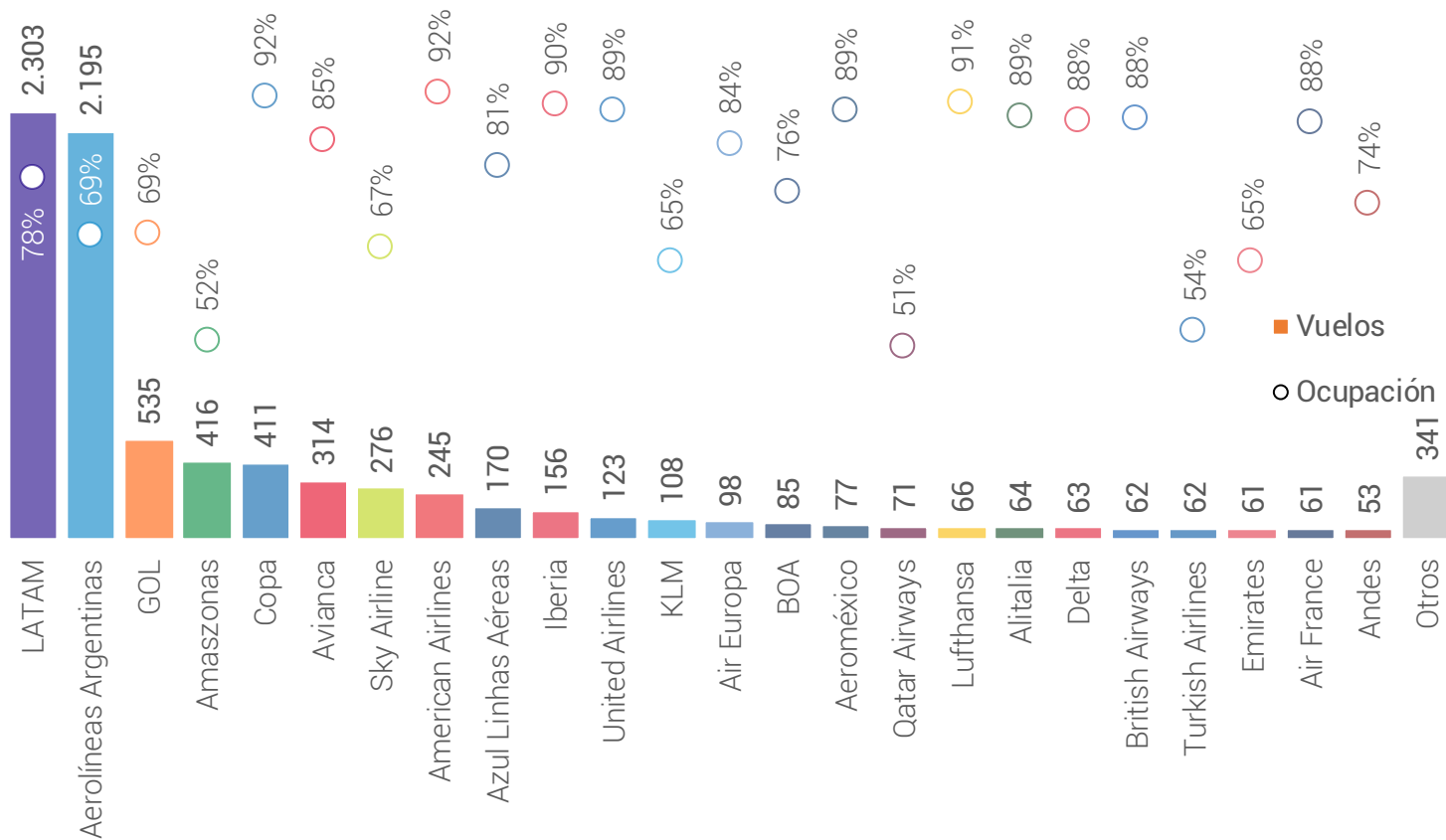


NOTA: se calcula la cuota de mercado en función de pasajeros transportados

Vuelos Internacionales

	Ene-May 2016	Ene-May 2017	Ene-May 2018	2017 May	2017 Jun	2017 Jul	2017 Ago	2017 Sep	2017 Oct	2017 Nov	2017 Dic	2018 Ene	2018 Feb	2018 Mar	2018 Abr	2018 May	Δ May'18 vs. May'17	Δ 2018 vs. 2017
Vuelos Internacionales																		
Aerolíneas Argentinas																		
Vuelos [#]	11.912	11.224	11.696	2.068	2.009	2.240	2.199	2.203	2.205	2.151	2.338	2.600	2.300	2.330	2.271	2.195	6%	4%
Pasajeros [000]	1.409	1.561	1.586	277	273	312	292	299	300	284	312	374	328	323	302	258	-7%	2%
Ocupación [%]	75%	82%	78%	77%	78%	82%	79%	81%	81%	78%	78%	82%	82%	80%	77%	69%	-8 pp	-4 pp
Cuota de Mercado [%]	26%	25%	23%	24%	25%	24%	24%	25%	24%	23%	24%	24%	24%	23%	23%	21%	-3 pp	-2 pp
LATAM																		
Vuelos [#]	9.964	10.685	11.610	2.099	1.991	2.446	2.211	2.151	2.368	2.241	2.212	2.566	2.261	2.300	2.180	2.303	10%	9%
Pasajeros [000]	1.438	1.726	1.837	335	309	389	351	341	367	349	348	409	366	377	350	335	0%	6%
Ocupación [%]	85%	87%	85%	86%	83%	83%	84%	84%	84%	84%	84%	85%	87%	88%	86%	78%	-7 pp	-2 pp
Cuota de Mercado [%]	27%	28%	27%	29%	28%	30%	29%	28%	29%	29%	27%	27%	27%	27%	27%	28%	-1 pp	-1 pp
Gol Transportes Aéreos																		
Vuelos [#]	3.262	3.309	3.793	616	558	762	679	667	676	674	754	999	852	743	664	535	-13%	15%
Pasajeros [000]	460	477	533	84	69	104	92	93	95	94	109	144	120	112	91	66	-22%	12%
Ocupación [%]	81%	81%	80%	77%	69%	77%	77%	78%	79%	79%	82%	82%	79%	85%	78%	69%	-8 pp	-2 pp
Cuota de Mercado [%]	9%	8%	8%	7%	6%	8%	8%	8%	8%	8%	8%	9%	9%	8%	7%	5%	-2 pp	0 pp
Amaszonas																		
Vuelos [#]	6	1.069	2.070	308	282	267	368	362	400	362	403	481	397	419	357	416	35%	94%
Pasajeros [000]	0	30	64	8	8	9	11	11	13	13	13	16	13	13	11	11	31%	112%
Ocupación [%]	42%	56%	61%	55%	59%	65%	59%	62%	65%	71%	65%	65%	66%	63%	58%	52%	-3 pp	5 pp
Cuota de Mercado [%]	0%	0%	1%	1%	1%	1%	1%	1%	1%	1%	1%	1%	1%	1%	1%	1%	0 pp	0 pp
Copa Airlines																		
Vuelos [#]	1.045	1.345	1.980	273	268	290	296	300	310	318	402	408	366	401	394	411	51%	47%
Pasajeros [000]	153	192	276	40	37	41	41	40	42	42	52	54	51	56	55	58	47%	44%
Ocupación [%]	95%	92%	90%	94%	90%	91%	91%	86%	89%	85%	83%	86%	90%	91%	90%	92%	-3 pp	-2 pp
Cuota de Mercado [%]	2,9%	3,1%	4,1%	3%	3%	3%	3%	3%	3%	3%	4%	4%	4%	4%	4%	5%	1 pp	1 pp
Sky Airline																		
Vuelos [#]	626	1.242	1.474	232	224	277	283	278	310	293	321	339	299	292	268	276	19%	19%
Pasajeros [000]	79	153	177	29	27	35	35	34	39	34	38	43	38	35	31	29	2%	16%
Ocupación [%]	80%	79%	76%	79%	77%	81%	79%	77%	79%	75%	76%	80%	79%	78%	75%	67%	-12 pp	-3 pp
Cuota de Mercado [%]	1,5%	2,5%	2,6%	2%	2%	3%	3%	3%	3%	3%	3%	3%	3%	3%	2%	2%	0 pp	0 pp
Otros																		
Vuelos [#]	10.387	10.314	12.218	1.963	1.898	2.129	2.120	2.004	2.174	2.244	2.518	2.790	2.380	2.430	2.338	2.280	16%	18%
Pasajeros [000]	1.823	2.013	2.358	378	361	419	397	388	401	397	437	499	461	493	455	449	19%	17%
Ocupación [%]	78%	84%	85%	80%	78%	82%	78%	82%	80%	79%	81%	86%	88%	86%	83%	81%	0 pp	1 pp
Cuota de Mercado [%]	34%	33%	35%	33%	33%	32%	33%	32%	32%	33%	33%	32%	33%	35%	35%	37%	4 pp	2 pp
TOTAL																		
Vuelos [#]	37.202	39.188	44.841	7.559	7.230	8.411	8.156	7.965	8.443	8.283	8.948	10.183	8.855	8.915	8.472	8.416	11%	14%
Pasajeros [000]	5.361	6.153	6.831	1.152	1.084	1.308	1.220	1.206	1.256	1.213	1.310	1.540	1.378	1.411	1.296	1.207	5%	11%
Ocupación [%]	80%	84%	82%	81%	79%	82%	80%	82%	81%	80%	81%	84%	85%	85%	81%	76%	-4 pp	-2 pp

Vuelos Internacionales - May'18



NOTAS:

- Los vuelos de Aerolíneas Argentinas y Austral se muestran agrupados
- No se consideran vuelos CARGO

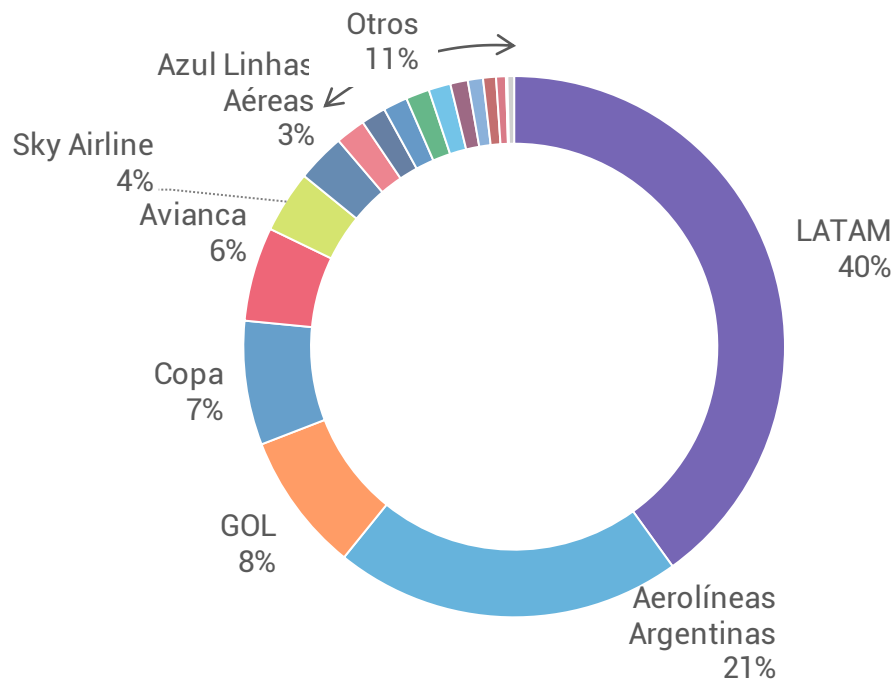
Vuelos Internacionales - Detalle Regionales

Vuelos Regionales	Ene-May 2016	Ene-May 2017	Ene-May 2018	2017 May	2017 Jun	2017 Jul	2017 Ago	2017 Sep	2017 Oct	2017 Nov	2017 Dic	2018 Ene	2018 Feb	2018 Mar	2018 Abr	2018 May	Δ May'18 vs. May'17	Δ 2018 vs. 2017
Aerolíneas Argentinas																		
Vuelos [#]	9.988	9.253	9.754	1.673	1.598	1.805	1.771	1.790	1.795	1.750	1.918	2.184	1.944	1.937	1.894	1.795	7%	5%
Pasajeros [000]	972	1.076	1.116	177	170	203	187	197	198	192	213	274	241	228	210	164	-7%	4%
Ocupación [%]	72%	79%	74%	71%	72%	78%	74%	77%	77%	75%	75%	80%	80%	77%	72%	61%	-10 pp	-5 pp
Cuota de Mercado [%]	26%	25%	23%	23%	23%	22%	22%	24%	23%	23%	24%	25%	24%	23%	23%	21%	-2 pp	-2 pp
LATAM																		
Vuelos [#]	9.606	10.291	11.134	2.026	1.920	2.347	2.112	2.066	2.268	2.144	2.114	2.467	2.173	2.198	2.086	2.210	9%	8%
Pasajeros [000]	1.365	1.645	1.741	320	294	369	332	324	347	330	330	390	349	356	331	316	-1%	6%
Ocupación [%]	84%	86%	84%	85%	83%	83%	84%	84%	83%	84%	83%	85%	87%	87%	85%	78%	-7 pp	-2 pp
Cuota de Mercado [%]	37%	38%	37%	41%	41%	40%	39%	39%	40%	39%	36%	35%	35%	36%	37%	40%	-1 pp	-2 pp
Gol Transportes Aéreos																		
Vuelos [#]	3.262	3.309	3.793	616	558	762	679	667	676	674	754	999	852	743	664	535	-13%	15%
Pasajeros [000]	460	477	533	84	69	104	92	93	95	94	109	144	120	112	91	66	-22%	12%
Ocupación [%]	81%	81%	80%	77%	69%	77%	77%	78%	79%	79%	82%	82%	79%	85%	78%	69%	-8 pp	-2 pp
Cuota de Mercado [%]	13%	11%	11%	11%	9%	11%	11%	11%	11%	11%	12%	13%	12%	11%	10%	8%	-2 pp	0 pp
Amaszonas																		
Vuelos [#]	6	1.069	2.069	308	282	267	368	362	400	362	403	481	397	418	357	416	35%	94%
Pasajeros [000]	0	30	64	8	8	9	11	11	13	13	13	16	13	13	11	11	31%	111%
Ocupación [%]	42%	56%	61%	55%	59%	65%	59%	62%	65%	71%	65%	65%	66%	63%	58%	52%	-3 pp	5 pp
Cuota de Mercado [%]	0%	1%	1%	1%	1%	1%	1%	1%	1%	2%	1%	1%	1%	1%	1%	1%	0 pp	1 pp
Copa Airlines																		
Vuelos [#]	1.045	1.344	1.979	273	268	290	296	300	310	318	402	408	366	400	394	411	51%	47%
Pasajeros [000]	153	192	276	40	37	41	41	40	42	42	52	54	51	56	55	58	47%	44%
Ocupación [%]	95%	92%	90%	94%	90%	91%	91%	86%	89%	85%	83%	86%	90%	91%	90%	92%	-3 pp	-2 pp
Cuota de Mercado [%]	4%	4%	6%	5%	5%	4%	5%	5%	5%	5%	6%	5%	5%	6%	6%	7%	2 pp	1 pp
Sky Airline																		
Vuelos [#]	626	1.242	1.474	232	224	277	283	278	310	293	321	339	299	292	268	276	19%	19%
Pasajeros [000]	79	153	177	29	27	35	35	34	39	34	38	43	38	35	31	29	2%	16%
Ocupación [%]	80%	79%	76%	79%	77%	81%	79%	77%	79%	75%	76%	80%	79%	78%	75%	67%	-12 pp	-3 pp
Cuota de Mercado [%]	2%	4%	4%	4%	4%	4%	4%	4%	4%	4%	4%	4%	4%	4%	3%	4%	0 pp	0 pp
Otros																		
Vuelos [#]	5.570	5.400	6.557	991	956	1.136	1.130	1.084	1.150	1.149	1.369	1.626	1.297	1.250	1.244	1.140	15%	21%
Pasajeros [000]	646	716	858	124	118	154	143	137	141	133	152	194	174	177	168	145	16%	20%
Ocupación [%]	68%	75%	77%	67%	64%	73%	68%	69%	71%	73%	75%	83%	84%	79%	75%	66%	-1 pp	2 pp
Cuota de Mercado [%]	18%	17%	18%	16%	16%	17%	17%	16%	16%	16%	17%	17%	18%	18%	19%	18%	2 pp	1 pp
TOTAL																		
Vuelos [#]	30.103	31.908	36.760	6.119	5.806	6.884	6.639	6.547	6.909	6.690	7.281	8.504	7.328	7.238	6.907	6.783	11%	15%
Pasajeros [000]	3.675	4.289	4.765	783	724	915	842	835	875	838	908	1.116	985	978	898	789	1%	11%
Ocupación [%]	77%	82%	80%	77%	75%	79%	77%	78%	79%	79%	79%	82%	83%	82%	79%	71%	-7 pp	-2 pp

NOTA: se consideran únicamente las conexiones con Bolivia, Brasil, Chile, Colombia, Ecuador, Panamá, Paraguay, Perú, Uruguay y Venezuela

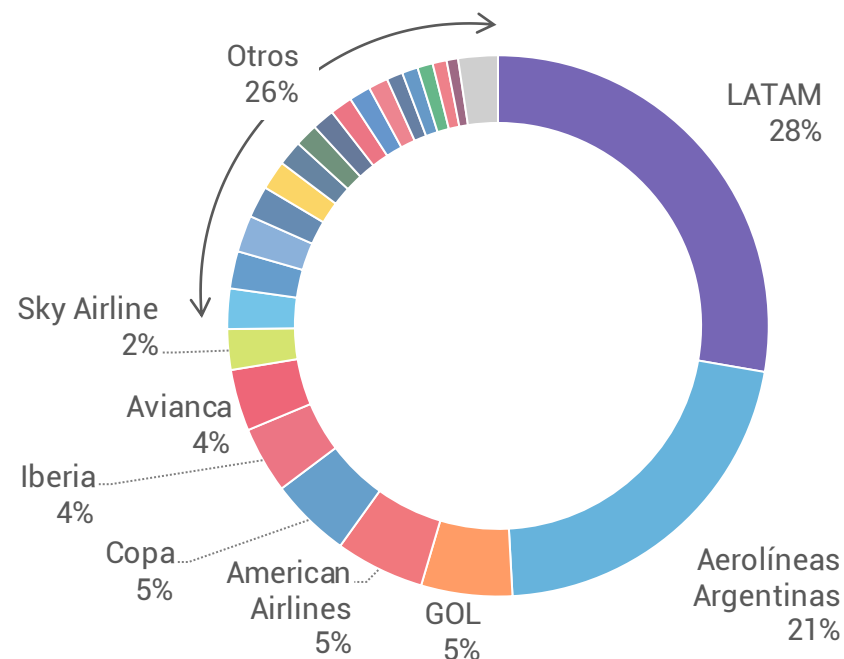
Cuota de Mercado Regional e Internacional – May'18

Regionales



Detalle: Bolivia, Brasil, Chile, Colombia, Ecuador, Panamá, Paraguay, Perú, Uruguay y Venezuela

Internacional



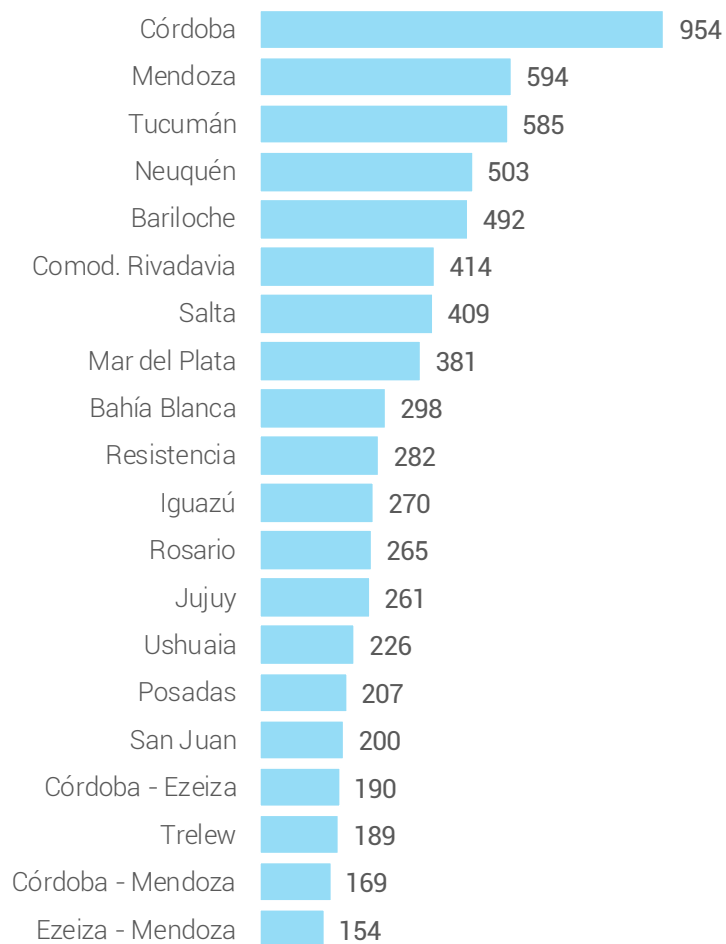
Detalle: todos los destinos fuera de Argentina

NOTAS:

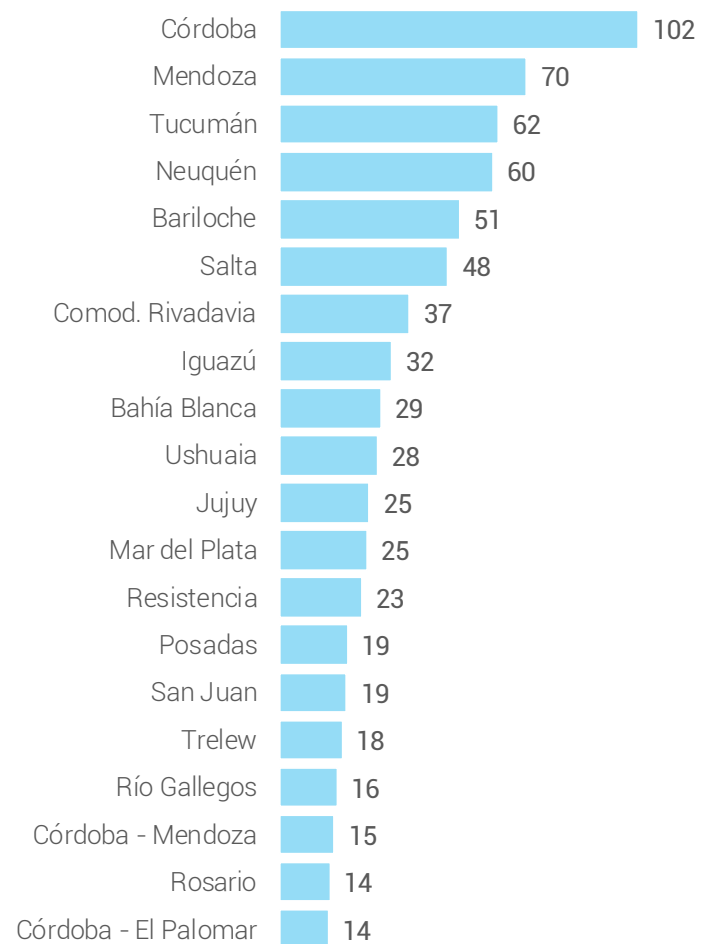
- Los vuelos de Aerolíneas Argentinas y Austral se muestran agrupados
- Se calcula la cuota de mercado en función de pasajeros transportados

Resumen por Ruta – Cabotaje May'18

Vuelos por Ruta



Pasajeros por Ruta [000]

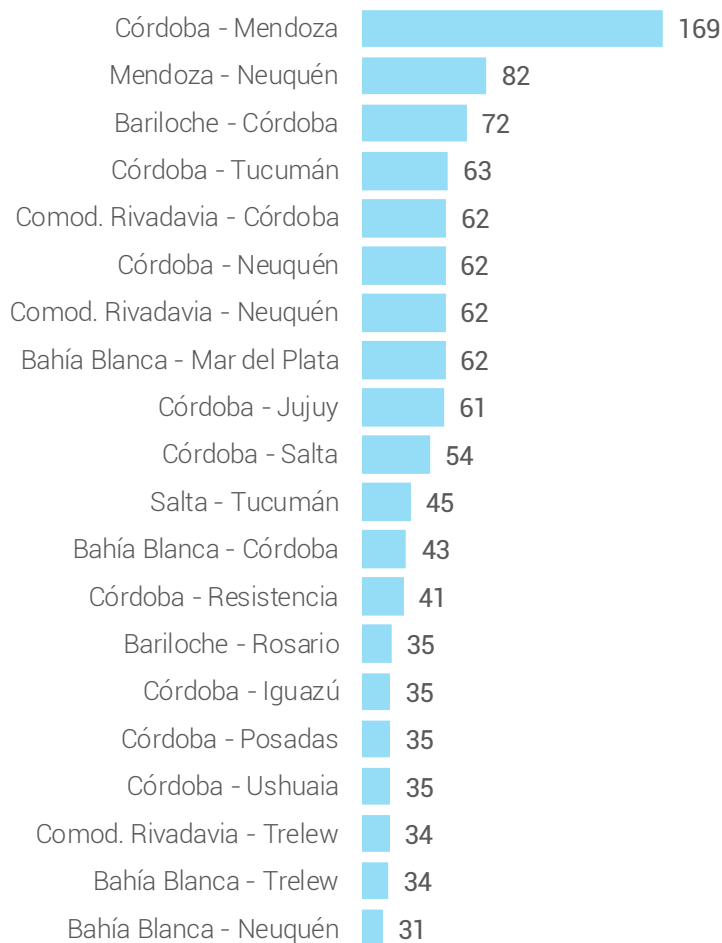


NOTAS:

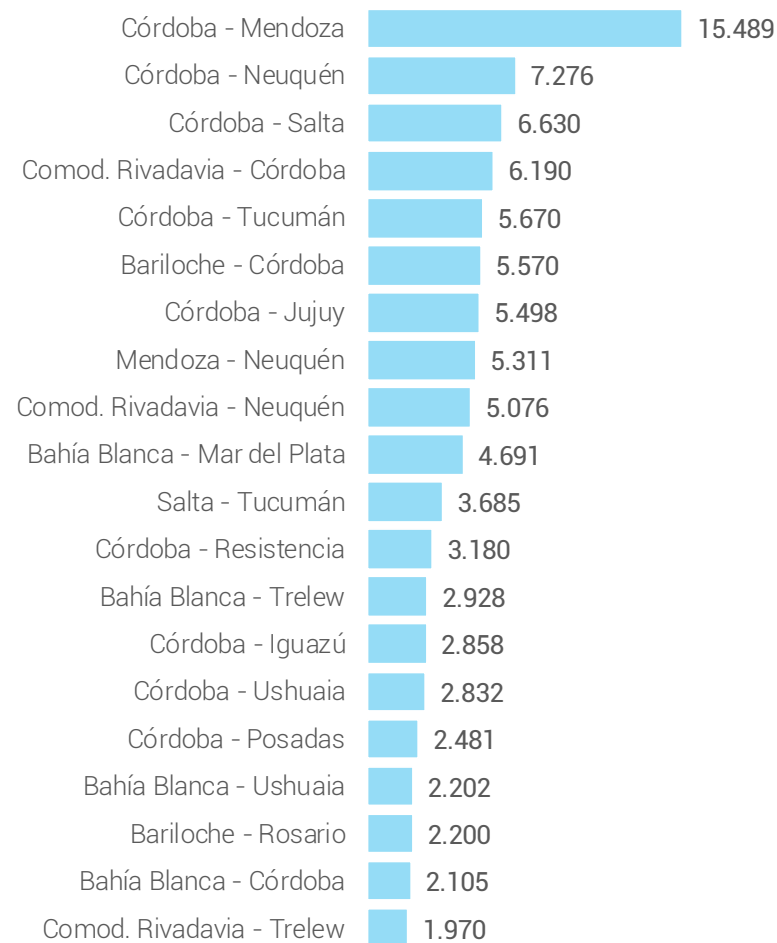
- Se consideran los primeros 20 registros en ambos casos.
- Cada par Origen - Destino considera vuelos en ambos sentidos.
- Los casos donde se omite una de las puntas, corresponde a Aeroparque Jorge Newbery

Resumen por Ruta – Cabotaje May'18 / Interior

Vuelos por Ruta - Interior



Pasajeros por Ruta - Interior

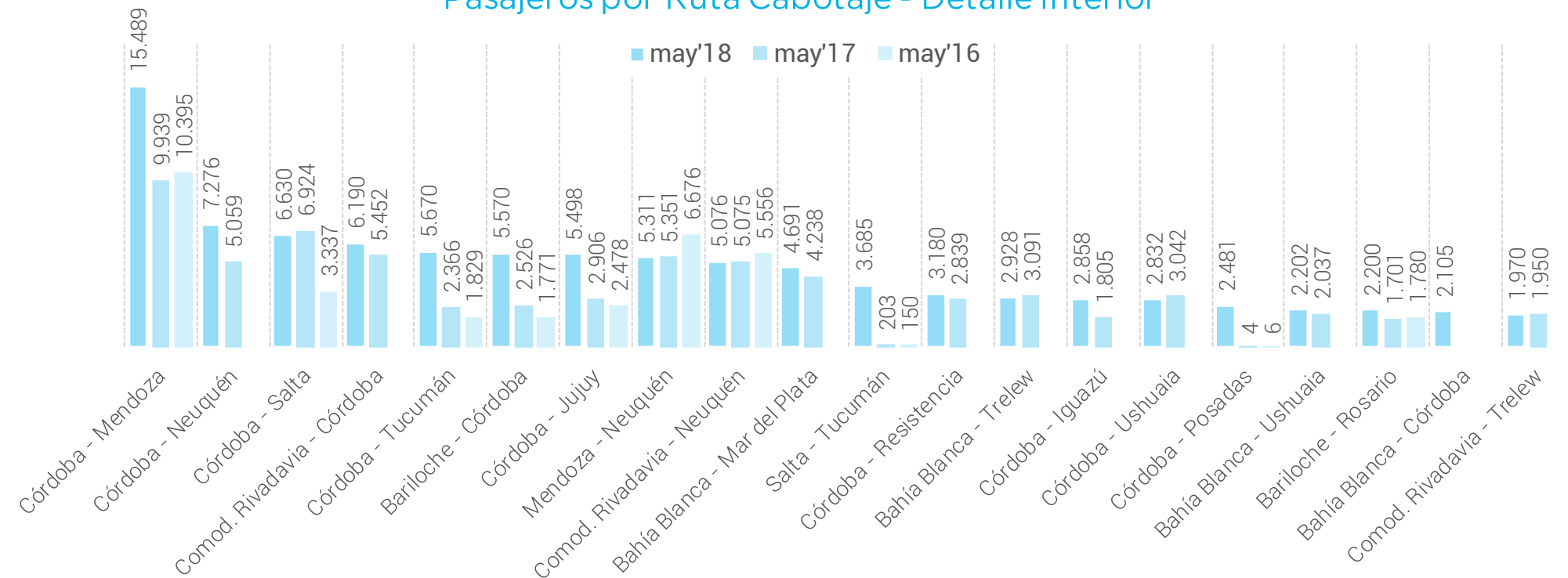


NOTAS:

- Cada par Origen - Destino considera vuelos en ambos sentidos.
- No se consideran vuelos con origen/destino en Ezeiza y Aeroparque

Resumen por Ruta - Cabotaje / Interior

Pasajeros por Ruta Cabotaje - Detalle Interior

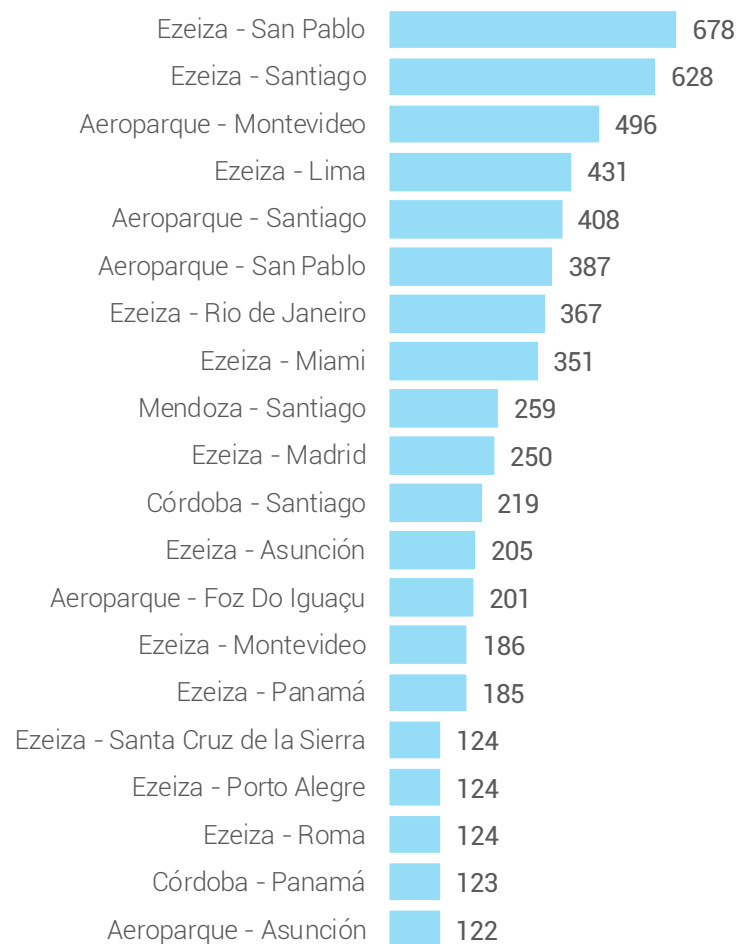


NOTAS:

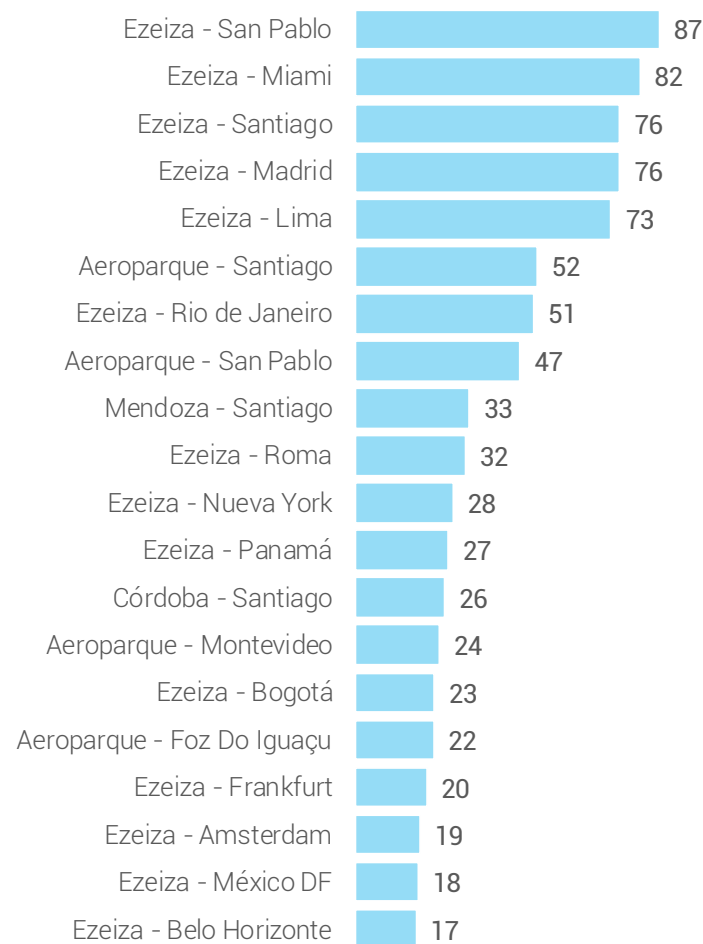
- Cada par Origen - Destino considera vuelos en ambos sentidos.
- No se consideran vuelos con origen/destino en Ezeiza y Aeroparque

Resumen por Ruta – Internacionales May'18

Vuelos por Ruta



Pasajeros por Ruta [000]

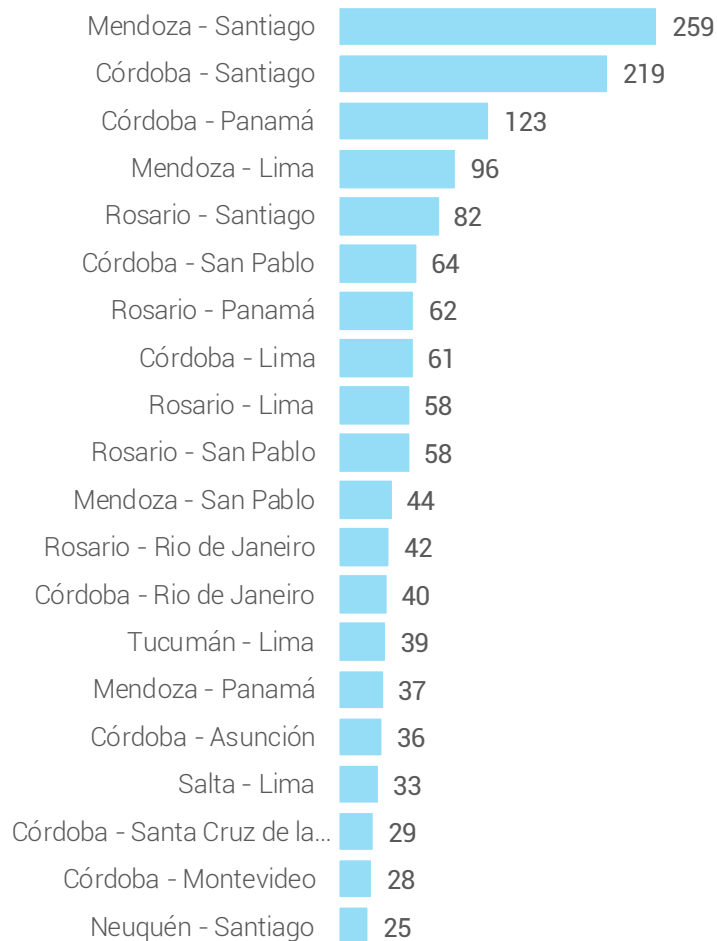


NOTAS:

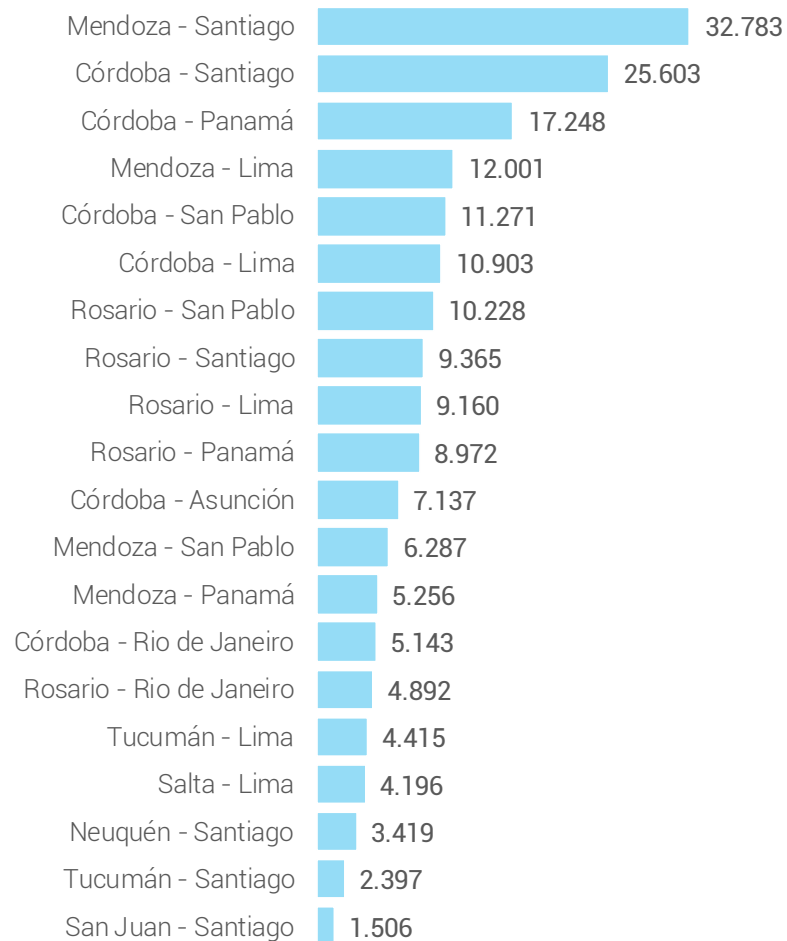
- Se consideran los primeros 20 registros en ambos casos.
- Cada par Origen - Destino considera vuelos en ambos sentidos.

Resumen por Ruta – Internacionales May'18 / Interior

Vuelos por Ruta - Interior



Pasajeros por Ruta - Interior

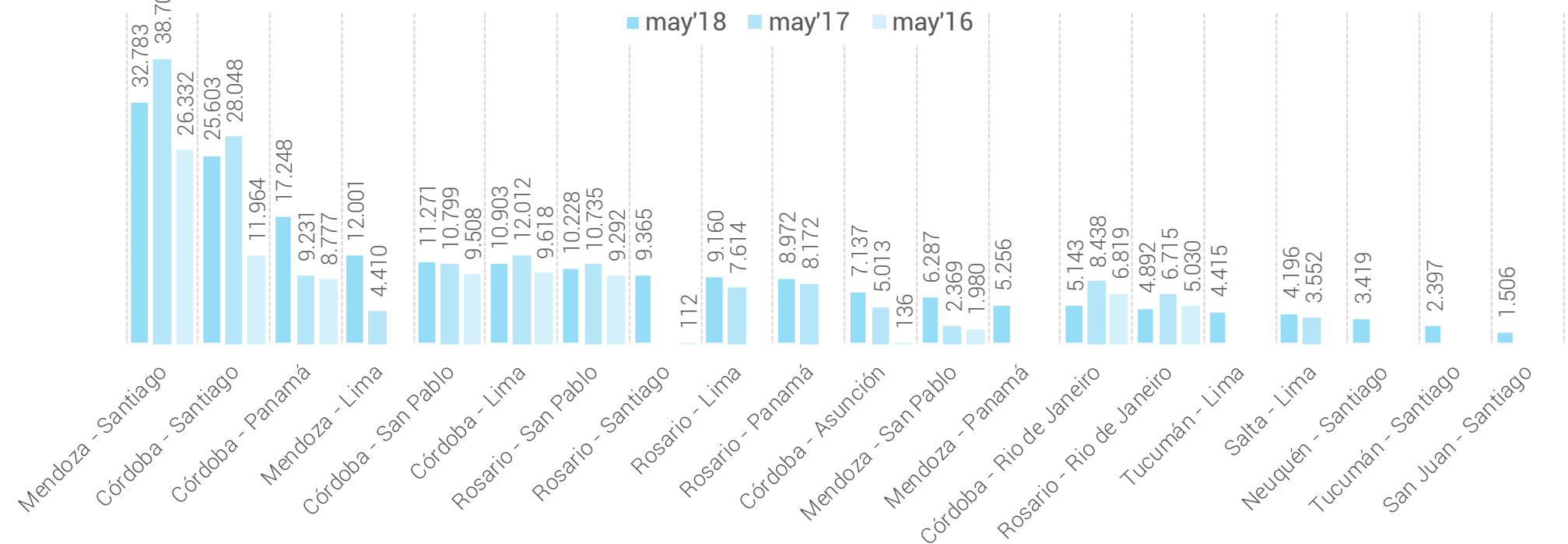


NOTAS:

- Cada par Origen - Destino considera vuelos en ambos sentidos.
- No se consideran vuelos con origen/destino en Ezeiza y Aeroparque

Resumen por Ruta – Internacionales / Interior

Pasajeros por Ruta Internacionales - Detalle Interior



NOTAS:

- Cada par Origen - Destino considera vuelos en ambos sentidos.
- No se consideran vuelos con origen/destino en Ezeiza y Aeroparque

Sección II

Aviación Comercial

VUELOS REGULARES

VUELOS NO REGULARES

Vuelos Privados

MATRÍCULA NACIONAL

MATRÍCULA EXTRANJERA

Cantidad de Vuelos – Resumen

Vuelos [#]	Ene-May 2016	Ene-May 2017	Ene-May 2018	2017 May	2017 Jun	2017 Jul	2017 Ago	2017 Sep	2017 Oct	2017 Nov	2017 Dic	2018 Ene	2018 Feb	2018 Mar	2018 Abr	2018 May	Δ May'18 vs. May'17	Δ 2018 vs. 2017
Cabotaje	60.269	68.383	71.965	13.599	13.048	14.929	15.665	14.882	15.790	15.199	14.803	14.852	13.561	15.790	13.885	13.877	2%	5%
Internacional	43.223	45.382	51.514	8.469	8.133	9.184	9.127	8.853	9.646	9.606	10.611	12.261	10.303	10.222	9.496	9.232	9%	14%
TOTAL	103.492	113.765	123.479	22.068	21.181	24.113	24.792	23.735	25.436	24.805	25.414	27.113	23.864	26.012	23.381	23.109	5%	9%

Vuelos [#]	Ene-May 2016	Ene-May 2017	Ene-May 2018	2017 May	2017 Jun	2017 Jul	2017 Ago	2017 Sep	2017 Oct	2017 Nov	2017 Dic	2018 Ene	2018 Feb	2018 Mar	2018 Abr	2018 May	Δ May'18 vs. May'17	Δ 2018 vs. 2017
Comercial	84.968	92.346	101.996	17.998	17.286	20.265	20.305	19.374	20.180	19.683	20.362	22.029	19.481	21.145	19.550	19.791	10%	10%
Regular	77.219	83.292	92.755	16.336	15.676	18.553	18.404	17.554	18.026	17.710	18.208	19.703	17.519	19.195	17.984	18.354	12%	11%
No Regular	7.749	9.054	9.241	1.662	1.610	1.712	1.901	1.820	2.154	1.973	2.154	2.326	1.962	1.950	1.566	1.437	-14%	2%
Privado	18.524	21.419	21.483	4.070	3.895	3.848	4.487	4.361	5.256	5.122	5.052	5.084	4.383	4.867	3.831	3.318	-18%	0%
Nacional	16.682	19.403	19.360	3.707	3.570	3.579	4.100	3.993	4.710	4.573	4.611	4.598	3.966	4.355	3.428	3.013	-19%	0%
Extranjero	1.842	2.016	2.123	363	325	269	387	368	546	549	441	486	417	512	403	305	-16%	5%
TOTAL	103.492	113.765	123.479	22.068	21.181	24.113	24.792	23.735	25.436	24.805	25.414	27.113	23.864	26.012	23.381	23.109	5%	9%

Cantidad de Pasajeros – Resumen

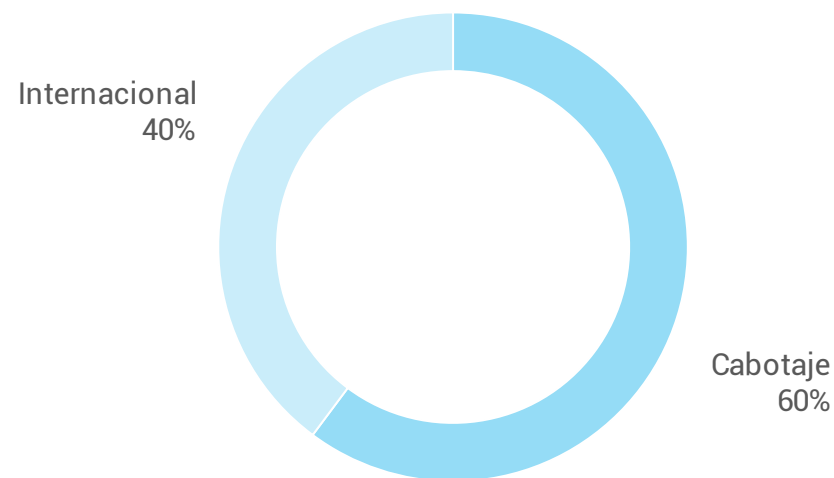
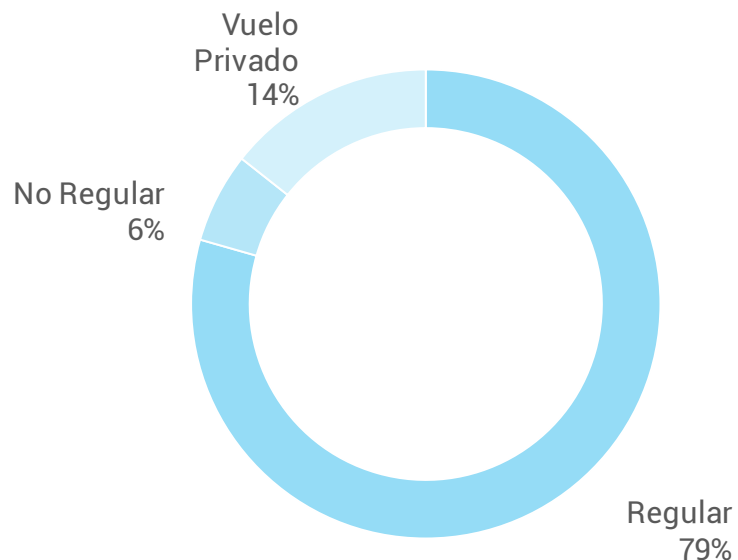
Pasajeros [000]	Ene-May	Ene-May	Ene-May	2017	2017	2017	2017	2017	2017	2017	2017	2017	2018	2018	2018	2018	2018	Δ May'18 vs. May'17	Δ 2018 vs. 2017
	2016	2017	2018	May	Jun	Jul	Ago	Sep	Oct	Nov	Dic	Ene	Feb	Mar	Abr	May			
Cabotaje	4.453	5.066	5.603	930	891	1.194	1.177	1.174	1.190	1.200	1.156	1.224	1.107	1.204	1.058	1.010		9%	11%
Internacional	5.373	6.165	6.845	1.154	1.085	1.310	1.223	1.207	1.259	1.216	1.314	1.545	1.380	1.414	1.298	1.208		5%	11%
TOTAL	9.826	11.231	12.449	2.083	1.977	2.504	2.400	2.382	2.449	2.416	2.470	2.769	2.487	2.618	2.356	2.218		6%	11%

Pasajeros [000]	Ene-May	Ene-May	Ene-May	2017	2017	2017	2017	2017	2017	2017	2017	2017	2018	2018	2018	2018	2018	Δ May'18 vs. May'17	Δ 2018 vs. 2017
	2016	2017	2018	May	Jun	Jul	Ago	Sep	Oct	Nov	Dic	Ene	Feb	Mar	Abr	May			
Comercial	9.794	11.199	12.414	2.077	1.972	2.498	2.393	2.375	2.441	2.408	2.461	2.761	2.481	2.610	2.350	2.213		7%	11%
Regular	9.710	11.068	12.211	2.054	1.949	2.454	2.346	2.332	2.398	2.376	2.419	2.701	2.429	2.574	2.316	2.190		7%	10%
No Regular	84	131	203	23	23	43	46	43	44	31	42	59	52	35	34	23		-2%	56%
Privado	32	32	34	6	5	6	7	7	8	8	9	8	6	8	6	5		-11%	7%
Nacional	27	27	27	5	4	5	6	6	6	6	7	6	5	6	5	4		-15%	-2%
Extranjero	5	5	8	1	1	1	1	1	1	2	2	2	1	2	1	1		10%	53%
TOTAL	9.826	11.231	12.449	2.083	1.977	2.504	2.400	2.382	2.449	2.416	2.470	2.769	2.487	2.618	2.356	2.218		6%	11%

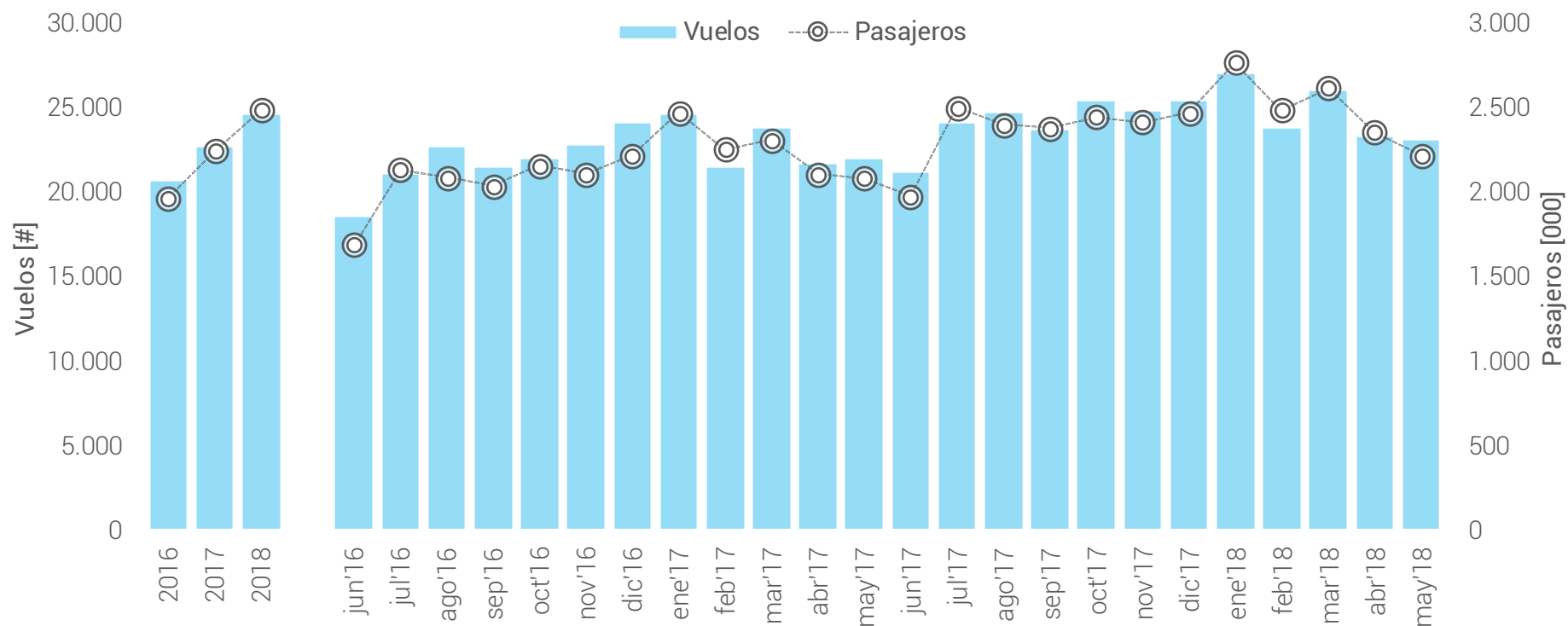
NOTA: los totales no necesariamente corresponden a la suma de los valores enteros (en miles)

Composición de Vuelos – May'18

	Cabotaje	Internacional	Total
Regular	44%	35%	79%
No Regular	4%	2%	6%
Vuelo Privado	12%	2%	14%
	60%	40%	

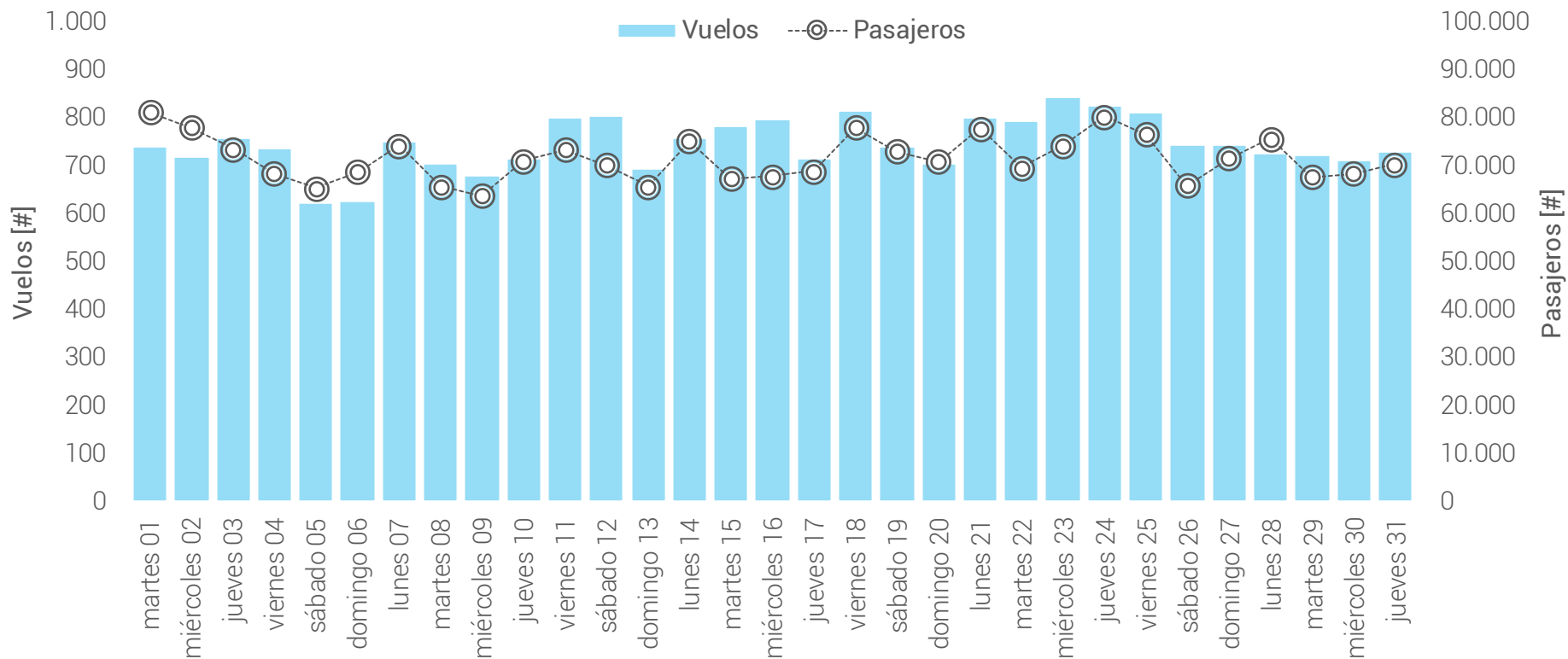


Vuelos y Pasajeros por Mes

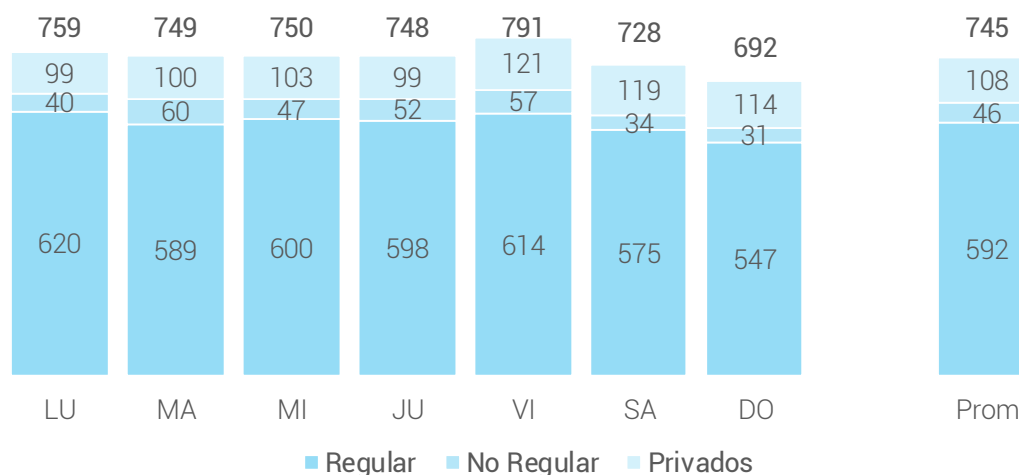
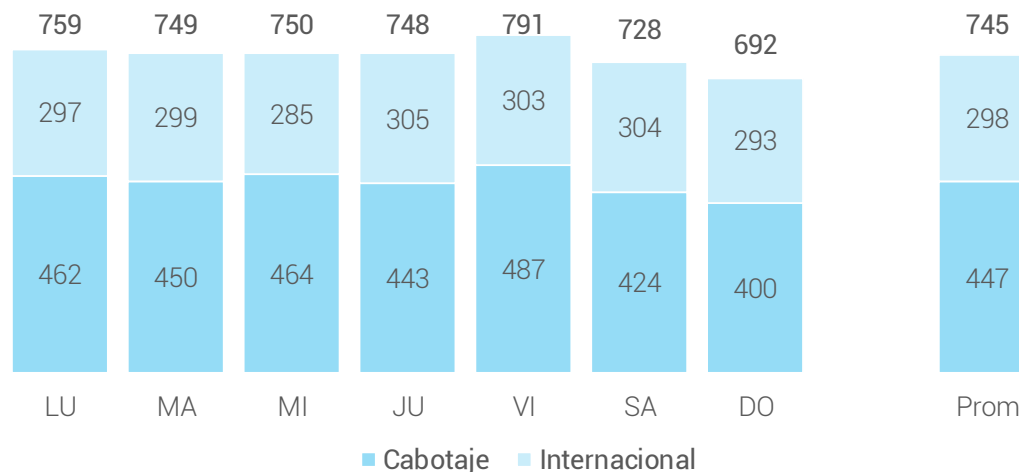


NOTA: 2016 - 2018 corresponde al valor promedio Enero - Mayo

Vuelos y Pasajeros por Día - May'18

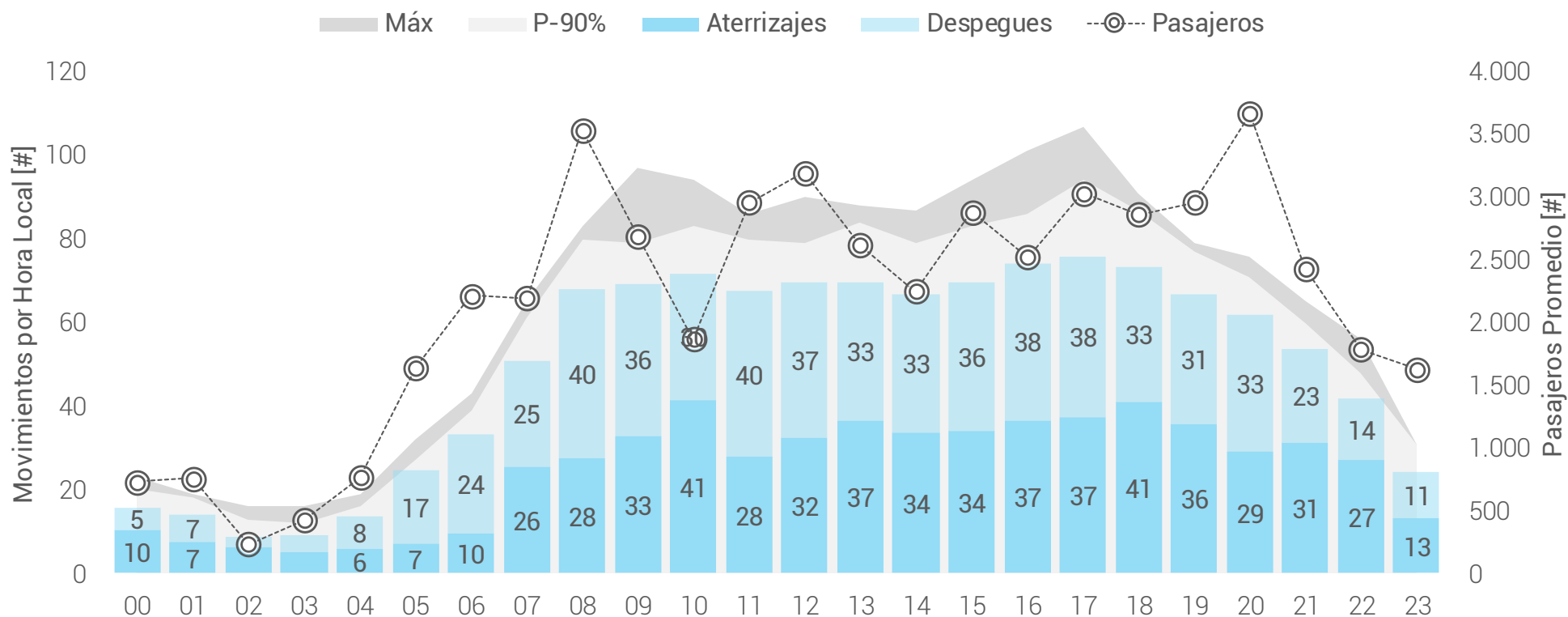


Vuelos por Día de Semana – May'18



NOTA: se consideran valores promedio para cada día

Vuelos y Pasajeros por Hora – May'18

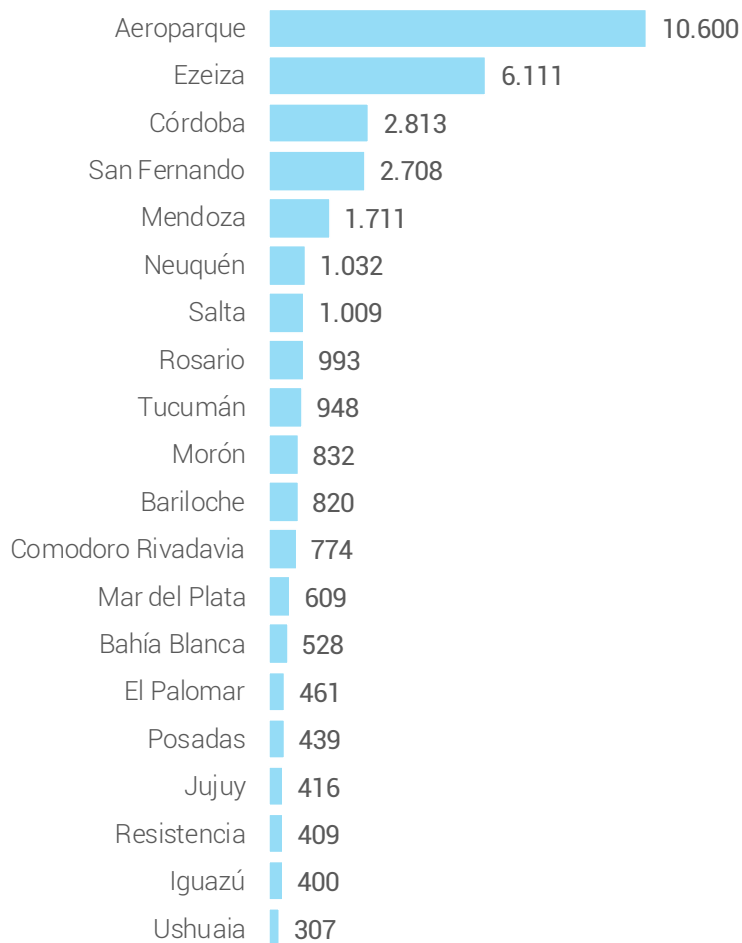


NOTAS:

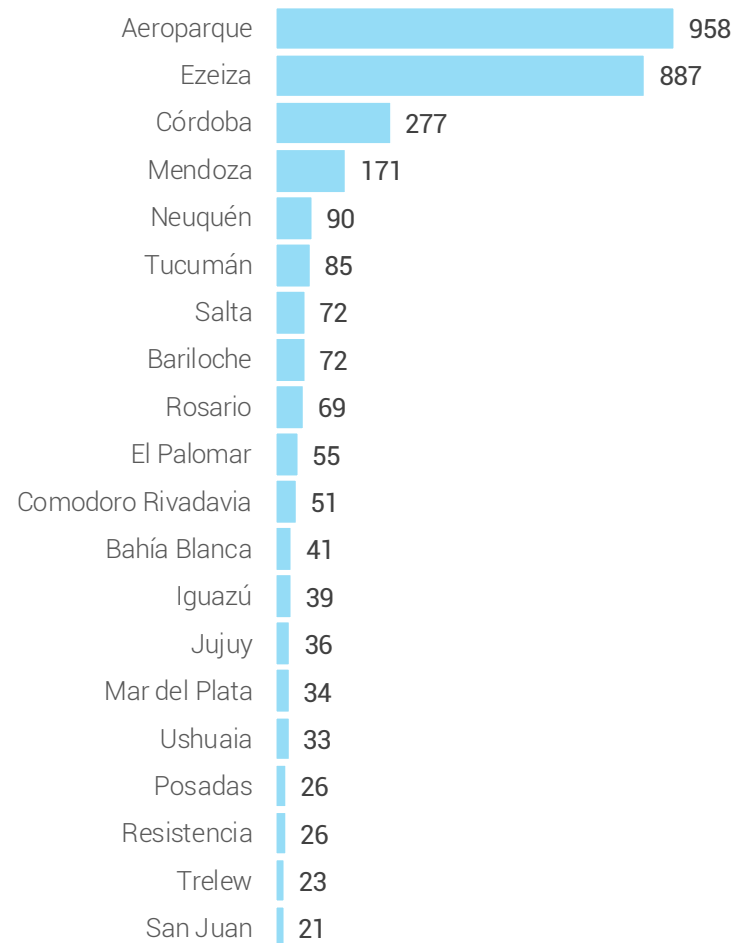
- Máx: máximo número de movimientos para esa franja horaria en cualquier día del mes.
- P-90%: valor que, para cada franja horaria, contiene al 90% de todos los movimientos.
- Hora LOCAL.

Resumen por Aeropuerto – May'18

Movimientos por Aeropuerto



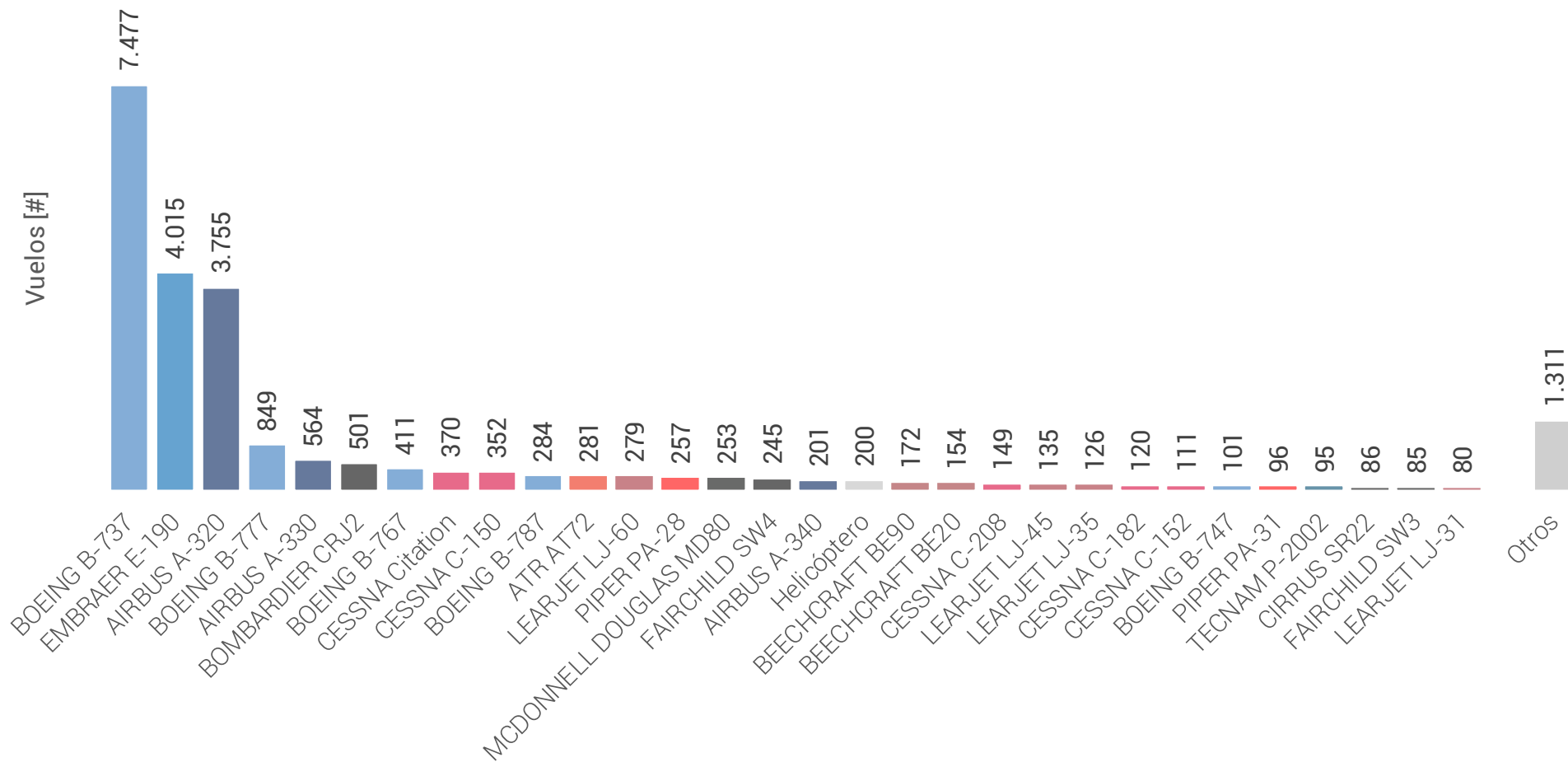
Pasajeros por Aeropuerto [000]



NOTA:

- Se consideran los primeros 20 registros en ambos casos.

Vuelos por Tipo de Aeronave – May'18



NOTA: los helicópteros se agrupan en una clase única

MUCHAS GRACIAS

EANA | NAVEGACIÓN
AÉREA ARGENTINA



Ministerio de Transporte
Presidencia de la Nación

